

NOVA OPEL

# ASTRA







# NOVI REPER ZA NEMAČKU TEHNIKU.

Nova Astra nije samo nova zvezda Opelove kompaktne klase. Ona je fantastično dostignuće nemačke tehnike i primer kulturnog dizajna.

Astra objedinjuje karakteristike premium klase, stabilnost sportskog automobila i jedinstvene sisteme povezivanja. Ona predstavlja novi reper za kompaktnu klasu.

# SADRŽAJ.

**06–09**

SPOLJAŠNJI DIZAJN



**10–13**

UNUTRAŠNJI DIZAJN



UZBUDLJIVI  
NOVI MOTORI

**14–17**



**18–29**

INOVATIVNE  
TEHNOLOGIJE



**30–33**

NAPREDNI ELEMENTI  
KOMFORA



NAJSAVREMENIJI  
SISTEMI POVEZIVANJA

**34–37**



**40–49**

NIVOI OPREME  
NOVE ASTRE



VRSTE I NAZIVI BOJA  
**52–55**



MATERIJALI I POVRŠINE  
**56–57**

**58–59**

NAPLACI I TOČKOVI



DODATNA  
OPREMA  
**60–61**

**62–63**

MOTORI, PNEUMATICI  
I MENJAČI



**64–67**

PROVOZAJTE  
ŠAMPIONA







# OBLIK KAO ODRAZ ŽELJA.

Uz izuzetne automobile uvek ide fantastičan dizajn, a nova Astra to potvrđuje iz svakog ugla. Ako cenite lepotu, bićete oduševljeni njenim linijama.

# DIZAJN KOJI POMERA **GRANICE.**

Oštre crte, sportske linije i markantne obline  
“letećeg” krova – dizajn nove Astre odraz je njenog  
dinamičkog potencijala.





1. **LED zadnja svetla<sup>1</sup>.** Vaša zadnja svetla su lepa za oko i lako uočljiva.
2. **Elegantna linija krova i hromirani detalji.** Izuzetna, fluidna i sofisticirana. Tako izgleda nova Astra.
3. **IntelliLux LED<sup>®</sup> Matrix farovi<sup>1</sup>.** Premijerno u ovoj klasi, s dizajnom koji budi ljubomoru. Saznajte više na strani 22.



<sup>1</sup>Opciono za Enjoy, Dynamic i Innovation. Nije dostupno za Selection.





# PO VAŠOJ MERI.

Astra je specijalno napravljena da vama bude prijatno.  
Njen prostran, prvoklasni enterijer predstavlja kategoriju za  
sebe u kompaktnoj klasi.



# ZA VAŠ BOLJI DAN. SVAKI DAN.

Od sada je tu kabina više klase, kao i osećaj prostranosti. Prvorazredna standardna oprema i opcije poput masažera i ventilacije u sedištu, odlična su dopuna raskošnim dimenzijama i novoj, luksuznoj opremi.

- Astra šalje poruku da je lider segmenta čim otvorite vrata
- Luksuzni materijali oplemenjeni su sofisticiranim bojama
- Opciona<sup>2</sup> AGR prednja sedišta idealna su za duga putovanja
- Ambijetalno osvetljenje<sup>3</sup> stvara izuzetnu atmosferu
- Kabina u Astri je tiša, prijatnija i veća nego ikad dosad

- 1. Prostran novi prtljažnik.** Nizak prag olakšava utovar u novi prtljažnik. Zahvaljujući širokom, prilagodljivom prostoru, odlikuje ga i veliki kapacitet.
- 2. Pređite na deluxe.** Kod zadnjih sedišta sada ima više prostora za noge, a napred su vam na raspolaganju dva opciona ergonomična<sup>1</sup> sedišta s AGR sertifikatom<sup>2</sup> (AGR dizajn doprinosi boljem zdravlju leđa). Opređelite se za višestruko podesiva AGR prednja sedišta sa izvlačenjem sedalnog dela ili premium paket koji, po prvi put u ovom segmentu, uključuje elektropodesivo Wellness AGR kožno sedište za vozača s ugrađenom ventilacijom i masažerom. Više o ovome na strani 32.



Upoznajte novu Astru iz svakog ugla na adresi  
[www.opel.rs/astra](http://www.opel.rs/astra)

<sup>1</sup> AGR sedišta imaju sertifikat nemačkog AGR-a (Kampanja za zdravlje leđa), poznatog centra za ergonomiju. Sertifikat je znak kvaliteta koji dodeljuje nezavisna komisija za testiranje, sastavljena od stručnjaka iz različitih oblasti medicine.

<sup>2</sup> Wellness AGR sedišta za vozača je opciono za Dynamic i Innovation, ali nije dostupno za Enjoy i Selection. Ostala AGR prednja sedišta dostupna su za sve nivoe opreme.

<sup>3</sup> Standardno za Innovation, opciono za Selection, Enjoy i Dynamic.

2.



# SNAGA KOJA POKREĆE.

Svaka vožnja u okretnoj novoj Astri uzbudljiv je dokaz vodećeg inženjerstva u klasi.





# PROJEKTOVANA ZA UŽIVANJE.

Opelovi motori nove generacije razvijaju veliku snagu za Astrinu laganu karoseriju. Ovo vašem automobilu daje sportsku notu, rafiniranost i brz odziv. Uz to ga čini i ekonomičnim – pa možete očekivati fantastičnu, a efikasnu vožnju.





1.



2.



3.



4.

- Vrhunska tehnička rešenja omogućuju agilnost i ekonomičnost
- Nova Astra je do 200 kg lakša<sup>1</sup> od prethodne verzije, što garantuje preciznost i brz odziv
- Ogibljenje s Vatovom vezom za lako i sigurno upravljanje
- Vozači Astre Dynamic mogu uključiti ili isključiti sportski režim vožnje
- ECOTEC<sup>®</sup> motori nove generacije smanjuju potrošnju goriva i emisiju izduvnih gasova
- Odaberite efikasni 5-stepeni Easytronic<sup>®</sup> 3.0, praktični 6-stepeni automatik ili proaktivni manualni menjač s 5 ili 6 stepeni prenosa

- 1. Ubrzajte puls.** Uz 110 kW (150 KS), 1.4 litra i maksimalnu brzinu od 215 km/h<sup>2</sup>. Ili odaberite 77 kW (105 KS) 1.0 I Turbo ecoFLEX motor s emisijom CO<sub>2</sub> od svega 96 g/km. Za benzinske motore, ovo je jedna od najboljih vrednosti u ovoj klasi.
- 2. Promenite brzinu i široko se osmehnite.** S pet ili šest stepeni prenosa, automatski ili manualni, sa Start/Stop sistemom ili bez njega – menjači nove Astre su lakohodni i precizni.
- 3. Odaberite automatik po svom ukusu.** Za laku promenu stepena prenosa, odaberite automatski menjač. Tu je i poluautomatik Easytronic<sup>®</sup> 3.0 za energičniji stil vožnje.
- 4. Pređite na sport.** Samo jednim pritiskom na dugme podesite svoj automobil za sportski stil vožnje. Standardno za Astru Dynamic.

Potrošnja goriva za 110 kW (150 KS) 1.4 Turbo ECOTEC<sup>®</sup> s direktnim ubrizgavanjem ecoFLEX u l/100 km: u gradu 7.3–6.2, van grada 4.5–4.2, kombinovana 5.5–4.9; Emisija CO<sub>2</sub> u g/km: kombinovana 128–114. Prema uredbama R (EC) br. 715/2007 i R (EC) br. 692/2008 (u odgovarajućim verzijama).

Potrošnja goriva za 77 kW (105 hp) 1.0 Turbo ECOTEC<sup>®</sup> s direktnim ubrizgavanjem ecoFLEX u l/100 km: u gradu 5.2–5.1, van grada 3.9–3.7, kombinovana 4.4–4.2; Emisija CO<sub>2</sub> u g/km: kombinovana 102–96. Prema uredbama R (EC) br. 715/2007 i R (EC) br. 692/2008 (u odgovarajućim verzijama).

<sup>1</sup>Precizne vrednosti za manju masu zavise od izbora motora i opreme.

<sup>2</sup>S motorom 1.4 I. Dostupno za Enjoy, Dynamic i Innovation. Nije dostupno za Selection.

Saznajte više o novim, uzbuđljivim Opelovim motorima na [www.opel.rs/astra](http://www.opel.rs/astra)

# INOVATIVNA PO PRIRODI.

Brojnim tehnologijama koje se premijerno pojavljuju u ovom segmentu, nova Astra postavlja nove standarde konkurenciji. Inovacije iz premijum klase vožnju čine lakšom, bezbednijom – i zabavnijom.





1. **IntelliLux LED® Matrix farovi premijerno u ovoj klasi<sup>1</sup>.** Uživajte u vidljivosti koju pružaju duga svetla bez ometanja ostalih vozača – za bezbedniju i opušteniju noćnu vožnju.
2. **Opel Eye<sup>2</sup>.** Ovaj bezbednosni sistem kamere podrazumeva pametne funkcije kao što su: Aktivni sistem Pomoći za ostanak u svojoj traci s funkcijom vraćanja upravljača, Čitač saobraćajnih znakova, Indikator odstojanja i Upozorenje na sudar s vozilom ispred vas s automatskim sistemom naglog kočenja.
3. **IntelliLink<sup>3</sup>.** Opelovi najsavremeniji sistemi za informisanje i zabavu obezbeđuju bežični pristup digitalnim uređajima.
4. **Najnaprednija sedišta u ovom segmentu<sup>4</sup>.** Opcije masažera i ventilacije u sedištima omogućuju da sveži stignete na određite nakon dugog putovanja.
5. **Parkirajte kao profesionalac.** Milimetarski precizno parkiranje je brže s Naprednim sistemom pomoći pri parkiranju<sup>5</sup>.



<sup>1</sup>Opciono za Enjoy, Dynamic i Innovation. Nije dostupno za Selection. <sup>2</sup>Standardno za Dynamic i Innovation, opciono za Enjoy. Nije dostupno za Selection. <sup>3</sup>R 4.0 IntelliLink standardan za Enjoy, Dynamic i Innovation. Nije dostupan za Selection. <sup>4</sup>Neke od opcija za sedišta dostupne su samo za odabrane nivoe opreme. Molimo, obavestite se kod svog prodavca Opel. <sup>5</sup>Opciono za Dynamic i Innovation. Nije dostupno za Enjoy i Selection.

ZASENITE

# SVA DRUGA SVETLA.

Nova Astra donosi karakteristike premium klase u kompaktnu klasu, pa su IntelliLux LED<sup>®</sup> Matrix farovi<sup>1</sup> još jedna premijera u ovom segmentu. Zahvaljujući automatskom prilagođavanju, možete voziti s dugim svetlima bez ometanja ostalih vozača.

<sup>1</sup> Opciono za Enjoy, Dynamic i Innovation. Nije dostupno za Selection.









**INTELLILUX LED® MATRIX  
FAROVI.**

**DA VIDITE SVE I  
DA SVI VIDE VAS.**

S IntelliLux LED® Matrix<sup>1</sup> tehnologijom prednjih svetala, nikad više nećete morati da se prebacujete s oborenih na duga svetla. Sada imate i više vremena da reagujete na potencijalnu opasnost.

<sup>1</sup>Opciono za Enjoy, Dynamic i Innovation. Nije dostupno za Selection.

# DUGA SVETLA SADA **BEZ ZASLEPLJIVANJA.** S 40 METARA **PREDNOSTI DA REAGUJETE.**

S IntelliLux LED® Matrix farovima koji ne zaslepljuju, put pred vama uvek je savršeno osvetljen. Pri brzini od 80 km/h, produžen, sjajniji svetlosni snop omogućuje vam da uočite potencijalnu opasnost 40 metara ranije – što vam daje do 1,8 sekundi više vremena da reagujete.

1. **S halogenim farovima.** Da izbegnete zaslepljivanje drugih vozača, manuelno se prebacujete s oborenih na duga svetla.
2. **S IntelliLux LED® Matrix farovima.** Vaša duga svetla zaobilaze druga vozila i imate šire, savršeno osvetljeno vidno polje.







Opel je postavio pametnu tehnologiju tamo gde je najbitnije:

- Vaši IntelliLux LED<sup>®</sup> Matrix farovi <sup>1</sup> sastoje se od 16 zasebnih LED elemenata
- Reaguju na druga vozila isključivanjem pojedinačnih LED sijalica
- Vaša duga svetla ne zaslepljuju ni u jednom trenutku
- Svetlosni snop je širi i duži u cilju maksimalne vidljivosti
- Noćna vožnja je bezbednija i opuštenija
- Izuzetno pouzdane, s dugim vekom trajanja

IntelliLux LED<sup>®</sup> Matrix sistem obuhvata više naprednih opcija osvetljenja:

- Svetla za skretanje dodatno povećavaju bezbednost
- Vangradska svetla automatski se prilagođavaju slabo osvetljenim putevima
- Svetla za gradsku vožnju usklađena su s uslovima bolje osvetljenosti
- Režim za autoput garantuje bezbednu vožnju bez zaslepljivanja pri velikim brzinama

# OPEL EYE.

## PODRŽAVA TVOJA ČULA.

Nova Astra je napravljena za aktivne vozače. Upravo je zbog toga Opel Eye tako inteligentan. On vam pruža dodatnu bezbednost i komfor naprednih sistema pomoći vozaču<sup>1</sup>, ne izdajući upozorenja onda kad nisu potrebna – vi imate kontrolu u svakom trenutku.

<sup>1</sup> Opel Eye je standardan za Dynamic i Innovation. Opcion za Enjoy. Nije dostupan za Selection.



# DELEGIRAJTE PO POTREBI.

Sigurnosna kamera Opel Eye<sup>1</sup> sprečiče sudar, kaznu za prekoračenje i sl. Ona spada u najsofisticiranije sisteme pomoći ikad ugrađene u automobil.

- Opel Eye je sistem naprednih bezbednosnih funkcija
- Ovaj sistem kamere služi kao još jedan par očiju
- Konstantna automatska podrška potpomaže budnu pažnju vozača
- Za bezbedniju i opušteniju vožnju u gustom saobraćaju i noću
- U svakom trenutku imate potpunu kontrolu nad svojom Astrom
- Aktivni sistem Pomoći za ostanak u svojoj saobraćajnoj traci onemogućuje nepotrebna upozorenja





1.



3.



2.

- 1. Upozorenje na sudar s vozilom ispred<sup>2</sup>.** Upozorava vas zvučnom i vizuelnom signalizacijom kad otpozadi prebrzo pridete sporijem vozilu. Da bi sprečio da dođe do sudara, sistem pokreće automatsko kočenje pri brzinama do 60km/h. Novi Reflektivni LED ekran na vetrobranskom staklu pruža dodatnu bezbednost dopunskim upozorenjem u vozačevom vidnom polju.
- 2. Aktivan sistem pomoći za ostanak u svojoj traci<sup>2</sup>.** Signali upozorenja štite od nenamernog izlaska iz trake – čak se i upravljač blago vraća – kad krenete da napuštate traku bez prethodnog davanja signala. Istinska genijalnost ovog sistema? Alarm se neće oglasiti kad nije potrebno, npr. ako morate naglo da skrenete kako biste izbegli prepreku na putu.
- 3. Čitač saobraćajnih znakova<sup>2</sup>.** Ovaj napredni sistem prepoznavanja saobraćajnih znakova prikazuje ograničenja brzine i druge saobraćajne znake, a prepoznaje i privremene elektronske oznake.

Više o bezbednosnoj tehnologiji Opel Eye saznaćete na [www.opel.rs/astra](http://www.opel.rs/astra)

<sup>1</sup> Opel Eye je standardan za Dynamic i Innovation. Opcion za Enjoy. Nije dostupan za Selection. <sup>2</sup> Deo bezbednosnog sistema Opel Eye sadržan je u Paketu pomoći vozaču.





# LUKSUZNA I PROSTRANA.

Vaš ukupni komfor bio je prioritet kad smo projektovali novu Astru<sup>1</sup>, počevši s većim prostorom za noge pozadi. Kad je reč o kvalitetu vašeg ličnog prostora, mogućnost da sami birate sedišta, grejanje i mirisnu notu, dokaz je da ste već odabrali ono najbolje.

<sup>1</sup>Neki od elemenata ukupnog komfora dostupni su kao opcija samo s odabranim nivoima opreme.

# MAKŠIMALNO OPUŠTENO.

Upoznajte se s opcijama i začinite svoj dan dozom luksuza, recimo, zadnjim sedištima s grejačima<sup>1</sup> ili naprednim sistemom Elektronske kontrole temperaturnih uslova<sup>2</sup> koji vam omogućuje da podesite zasebnu temperaturu za svaku stranu vozila. Tu je i Opelova inovativna AirWellness funkcija<sup>3</sup> koja će osvežiti unutrašnjost vozila jednom od dve suptilne mirisne note – Energising Dark Wood ili Balancing Green Tea.

Da kvalitetno provedite više vremena s Astrom, posetite [www.opel.rs/astra](http://www.opel.rs/astra)

## 1. Wellness AGR kožno sedište za vozača<sup>4</sup>.

Premijerno u ovoj kategoriji<sup>5</sup>, elektropodesiva opcija s ergonomskim sertifikatom za bolje zdravlje vaših leđa. Podrazumeva ventilaciju i masažer, kao i funkciju memorisanja vaših podešavanja da ostanete sveži i opuštteni.

## 2. Električni krovni prozor.

Ovaj elegantan stakleni krov<sup>6</sup> omogućuje da uživate u svežem vazduhu jednim pritiskom na dugme.

## 3. Prilagodljiv AirWellness raspršivač.

Osvežite se mirisima Energizing Dark Wood ili Balancing Green Tea.



<sup>1</sup>Sedišta s grejačima opcionalna su za Dynamic i Innovation. Nisu dostupna za Enjoy i Selection. <sup>2</sup>Sistem Elektronske kontrole temperaturnih uslova standardan je za Innovation, opcionalan za Enjoy i Dynamic. <sup>3</sup>AirWellness dostupan kao opcionalni dodatak sa FlexAdapterom za centralnu konzolu. <sup>4</sup>AGR sedišta imaju sertifikat nemačkog AGR-a (Kampanja za zdrava leđa), poznatog centra za ergonomiju. Ovaj sertifikat znak je kvaliteta koji dodeljuje nezavisna komisija sastavljena od stručnjaka iz različitih oblasti medicine. <sup>5</sup>Wellness AGR sedišta opcionalna su za Dynamic i Innovation. Nije dostupno za Enjoy i Selection. <sup>6</sup>Krovni prozor je opcionalan s Paketom za bolju vidljivost za Enjoy, Dynamic i Innovation. Nije dostupan za Selection.





# INTELLILINK.

## NIŠTA BEZ DOBRIH VEZA.

Pametni telefon ili tablet, Android ili iOS – naši geninijalni IntelliLink sistemi za informisanje i zabavu<sup>1</sup> savršeno se povezuju sa svima<sup>2</sup>.

Štaviše, oba sistema sada nude telefoniranje bez angažovanja ruku, pristup govornim komandama i slušanje muzike s drugih uređaja preko Bluetooth® veze<sup>2</sup>, kao i veliki taktilni ekran u boji.

<sup>1</sup> R 4.0 IntelliLink je standardan za Enjoy, Dynamic i Innovation.

<sup>2</sup> Kompatibilnost i neke od funkcija mogu se razlikovati u zavisnosti od vrste uređaja i verzije operativnog sistema.

iOS i Apple su robne marke kompanije Apple Inc. registrovane u SAD-u i drugim zemljama.

Android je robna marka kompanije Google Inc.





# INTELIGENTNA INFO-ZABAVA.

## Karakteristike sistema R 300 BT radio:

- Standardan za Selection
- Bluetooth® s audio sadržajima, USB i aux-in
- Komande na upravljaču
- LCD u 3 reda i 4 zvučnika



1. 7" R 4.0 IntelliLink. Ovaj novi sistem nudi govorne komande, Bluetooth® i još mnogo toga<sup>1</sup>.

- Standardan za Enjoy, Dynamic i Innovation
- 7" kolor taktilni ekran
- Bluetooth®
- USB i aux-in
- Telefoniranje bez angažovanja ruku
- Pristup fotografijama preko USB-a



2.

2. **8" Navi 900 IntelliLink.** Odlučite se za vrh ponude s navigacijom i kolor ekranom u zoni instrumenata<sup>1</sup>.

- Sve karakteristike sistema 7" R 4.0 IntelliLink
- Ugrađeni navigacioni sistem
- Integrisane govorne komande
- Kolor ekran u zoni instrumenata kod vozača obuhvata radio, telefon i navigaciju
- Antena „ajkulino peraje“
- Opcioni CD plejer

Pogledajte sve svoje opcije za povezivanje na [www.opel.rs/astra](http://www.opel.rs/astra)

<sup>1</sup>Kompatibilnost i neke od funkcija mogu se razlikovati u zavisnosti od vrste uređaja i verzije operativnog sistema.





# OPREMA IZNAD SVIH OČEKIVANJA.

Od ulaznog modela Astre Selection, do vrha ponude Astre Innovation, Astrina četiri nivoa opreme nude stil i sofisticiranost kakve dosad niste iskusili u ovoj kategoriji automobila.

## Standardno na novoj Astru:

- ESP®, ABS i Pomoć za kretanje na uzbrdici
- Šest vazdušnih jastuka i vazдушna zavesa napred i pozadi
- Sistem praćenja pritiska u pneumaticima
- Nasloni za glavu za sve putnike
- Zadnje sedište deljivo u razmeri 60/40
- Dva ISOFIX sidrišta
- LED svetla za dnevnu vožnju
- Elektropodesivi bočni retrovizori s grejačima

Svaka Astra ima svu gore navedenu opremu. Podignite preklop stranice i ispod naslova Enjoy, Dynamic i Innovation, naći ćete još neke od standardnih elemenata specifičnih za ove nivoe opreme.

Kompletan spisak opreme za Astru, naći ćete na [www.opel.rs/astra](http://www.opel.rs/astra)





**JEDAN AUTO-  
MOBIL. ČETIRI  
KARAKTERA.**



## SELECTION

Selection ima svu navedenu standardnu opremu, plus:

- R 300 BT radio
- Klima uređaj
- Električne podizače prednjih prozora
- Sedište za vozača podesivo u 6 pravaca
- Sedište za suvozača podesivo u 4 pravca

1. Prednja maska u crnoj boji.
2. Čelični točak od 15".



1.

2.

## ENJOY

Nivo opreme Enjoy dolazi sa sledećim elementima:

- Sva oprema modela Selection
- Sistem za informisanje i zabavu R 4.0 IntelliLink (detalji na str. 36)
- Kompjuter u kabini
- Tempomat s graničnikom brzine i radio komande na upravljaču
- Električni podizači porozora napred i pozadi
- Upravljač presvučen kožom
- Središnji naslon za ruku, napred

1. Hromirana prednja maska.
2. Stilizovan točak od 16".



1.

2.



## DYNAMIC

Podešen za sportsku vožnju, Dynamic na nivo Enjoy dodaje moćan paket:

- Opel Eye bezbednosni sistem kamere
- Taster "Sport" za bolji odziv
- Sportska sedišta
- Crnu oblogu krova kabine

1. Hromirani okviri prozora.
2. Svetla za maglu.
3. Dynamic točak od lake legure od 17".

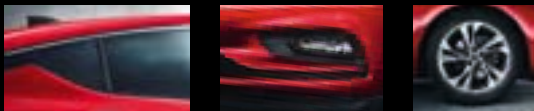


## INNOVATION

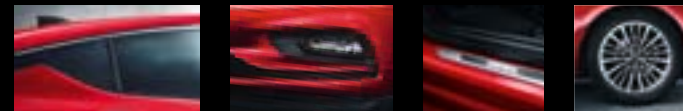
Vozači modela Innovation ulaze u zonu luksuza ovde izdvojenim karakteristikama, kao i ostalom opremom preko nivoa Enjoy:

- Opel Eye bezbednosni sistem kamere
- Otvaranje i startovanje bez ključa
- Ambijentalno osvetljenje
- Vrhunska Morrocana unutrašnja oprema
- Dvozonski sistem Elektronske kontrole temperaturnih uslova
- Električna parkirna kočnica s naslonom za ruku
- Elektrosklopivi bočni retrovizori

1. Hromirani okviri prozora.
2. Svetla za maglu.
3. Lajsne na pragovima vrata s napisom "Opel".
4. Elegant točak od lake legure od 17".



1. 2. 3.



1. 2. 3. 4.

# SELECTION. PRAVI MODEL ZA VAS.

Gde leži uživanje u kupovini povoljnog automobila?  
Prosto je: za upravljačem nove Astre Selection.

1. LED svetla za dnevnu vožnju.
2. Klima uređaj.
3. Električni podizači prednjih prozora.
4. Električni bočni retrovizori s grejačima.

- R 300 BT radio
- sedište za vozača podesivo u 6 pravaca
- sedište za suvozača podesivo u 4 pravca
- zadnja sedišta deljiva u razmeri 60/40
- prednja maska u crnoj boji
- 15" čelični točak







**ENJOY.**

# AUTOMOBIL KOJI IMA SVE.

Posebna je satisfakcija kad vaš automobil ima naprednije karakteristike nego mnogi od najopremljenijih modela konkurencije.

1. R 4.0 IntelliLink sistem za informisanje i zabavu (detalji na str. 36).
2. Kompjuter u kabini.
3. Tempomat s graničnikom brzine i komande za radio na upravljaču.
4. Hromirana prednja maska.

- Upravljač presvučen kožom
- Središnji naslon za ruku, napred
- Električni podizači prozora, napred i pozadi
- 16" stilizovani točkovi
- I sva standardna oprema za Astru navedena na strani 40



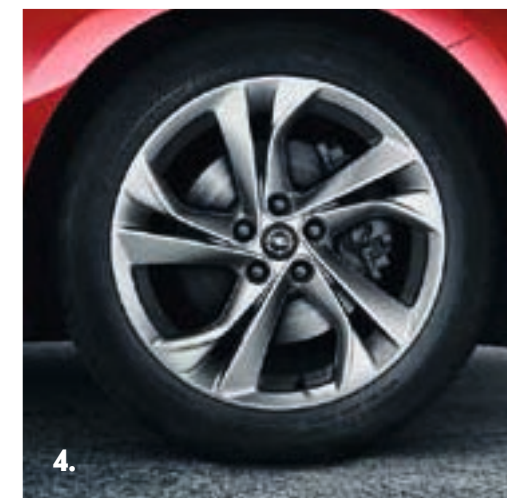
Za više karakteristika i opcija za Enjoy, posetite [www.opel.rs/astra](http://www.opel.rs/astra)

# DYNAMIC. SPORTISTA SA STILOM.

Kad sednete, biće vam jasno. Čim vas obuhvate sportska sedišta Astre Dynamic, znaćete da vas od sjajne vožnje deli samo taster za start.

1. Opel Eye bezbednosni sistem kamere.
2. Taster "sport" za bolji odziv.
3. Svetla za maglu.
4. 17" Dynamic točkovi od lake legure.

- Sportska sedišta
- Crna obloga krova kabine
- Paket za bolju vidljivost koji podrazumeva automatsku kontrolu farova s detekcijom tunela, senzor za kišu i fotosenzitivan unutrašnji retrovizor
- B stub u crnoj boji visokog sjaja i hromirani okviri prozora







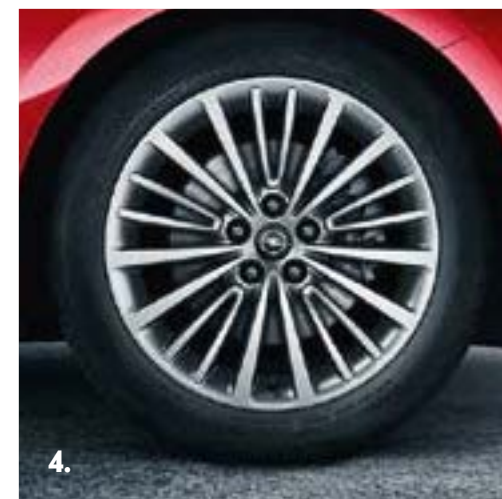


# INOVACIJE. BEZ PREMCA.

Opel Eye, otvaranje i startovanje bez ključa, ambijentalno osvetljenje. Ovim dobijate maksimum od Astre.

1. Električna parkirna kočnica s naslonom za ruku.
2. Ambijentalno osvetljenje.
3. Hromirani okviri prozora.
4. 17" Elegant točkovi od lake legure.

- Opel Eye bezbednosni sistem kamere
- Otvaranje i startovanje bez ključa
- Dvozonski sistem Elektronske kontrole temperaturnih uslova
- Središnja konzola s električnom parkirnom kočnicom i naslonom ruke
- Sedište za suvozača podesivo u 6 pravaca
- Paket za bolju vidljivost obuhvata automatsku kontrolu farova s detekcijom tunela, senzor za kišu i fotosenzitivan unutrašnji retrovizor
- Svetla za maglu







# IZABERITE POBEDNIKA.

Opel je razvio novu paletu boja kako bi oblik nove Astre najbolje došao do izražaja.  
Pred vama je lep, ali težak izbor.





# ASTRINA PALETA.

Za prikaz nove Astre u 360° u jednoj od ovih boja, posetite Internet adresu u dnu stranice.

## OSNOVNE



Glečerno bela



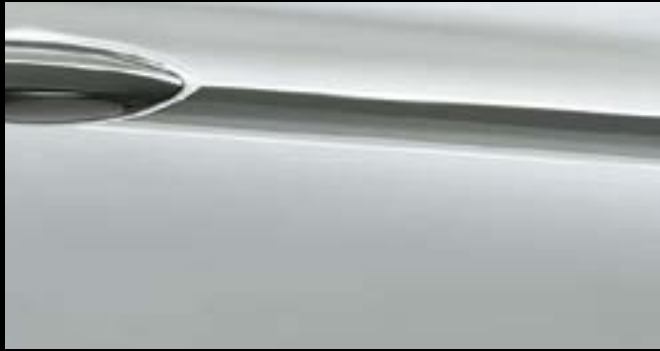
Kraljevsko plava



Jarko crvena



# METALIK



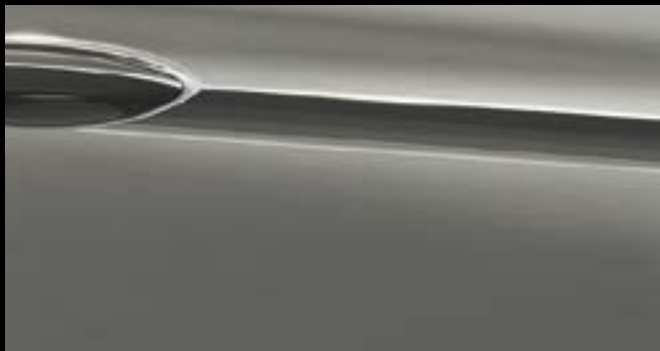
**Suveren srebrna**



**Magnetno srebrna**



**Bronzano braon**



**Granit siva**



**Grafit sjajna**



**Tamno karamel**



**Asteroid siva**



**Tamna nebo plava**



**Smaragdno zelena**



1. **Selection/Enjoy I.** Sedišta od crnog Talino materijala i bočni podupirači od materijala Atlantis. Ukrasni šav Antelao boje peska sa Satin Chrome umecima.
2. **Enjoy II.** Sedišta od Talino materijala i bočni podupirači od materijala Atlantis Medium Atmosphere. Tofana zlatni ukrasni šav sa Satin Chrome umecima.
3. **Dynamic.** Sedišta od crnog Formula materijala i bočni podupirači od materijala Atlantis. Ukrasni šav u dvoslojnoj sjajnoj Piano crnoj boji sa Satin Chrome umecima.
4. **Innovation I.** Sedišta od materijala Athena sa Morrocana bočnim podupiračima. Ukrasni šav u Piano crnoj boji sa Satin Chrome umecima.
5. **Innovation II.** Sedišta od materijala Athena s Morrocana bočnim podupiračima u boji Light Neutral. Ukrasni šav u dvoslojnoj sjajnoj Coronado braon boji sa Satin Chrome umecima.
6. **Free Flow opcija.** Ergonomska AGR sportska sedišta dobra za leđa s umecima od crne kože i Morrocana bočnim podupiračima. Ukrasni šav u Piano crnoj boji sa Satin Chrome umecima.

<sup>1</sup>Dostupno za Enjoy II, Dynamic i Innovation I & II. Nije dostupno za Selection/Enjoy I. AGR sportska sedišta od štofa dostupna su za sve nivoe opreme.

# SVE SE VRTI OKO VAS.

Za ljubitelje lepih stvari, Astrina unutrašnjost je prava poslastica.



Većina opreme za novu Astra može se kombinovati sa Free Flow opcijom<sup>1</sup>.



127076 3

4261

2.

1.

5.

4.

3.

6.



# NAJBOLJI PRIJATELJ SVAKOG AUTOMOBILA.

Silueta privlači pažnju, pneumatici govore o automobilu.

1. **16" čelični točak.** Ravna ratkapna, 6.5J x 16, pneumatici 205/55 R 16 (kod RRY).
2. **16" čelični točak.** Stilizovana ratkapna, 6.5J x 16, pneumatici 205/55 R 16 (kod PWN).
3. **17" točak od lake legure.** Dynamic dizajn s 5 dvostrukih krakova, 7.5J x 17, pneumatici 225/45 R 17 (kod RM5).
4. **17" točak od lake legure.** 10-kraki Elegant dizajn, 7.5J x 17, pneumatici 225/45 R 17 (kod RM6).
5. **17" točak od lake legure.** Višekraki dizajn, 7.5J x 17, pneumatici 225/45 R 17 (kod SBO).
6. **18" točak od lake legure.** Dvobojni 10-kraki dizajn, 7.5J x 18, pneumatici 225/40 R 18 (kod 5PC).

Bogat izbor točkova čeka vas na  
[www.opel.rs/astra](http://www.opel.rs/astra)



# SVE ŠTO ŽELITE TO ĆETE I DOBITI.

Jedino što vas može obradovati više od novog automobila sa svim funkcijama koje ste oduvek želeli: opcije i dodatna oprema kojima ćete ga potpuno prilagoditi svojim potrebama – što se i očekuje od novog automobila.

1. **FlexConnect sistem.** Funkcionalna serija držača koji se kače na naslon za glavu prednjih sedišta. Ovo je držač za tablet; drugi su projektovani za kesu, jaknu ili piće.
2. **Osnovni krovni nosač i Thule dodaci.** Idealan za veliki krovni boks i sportsku opremu poput daske za surf, skija, bicikala ili zmajeva.
3. **Kruta podloga prtljažnika s dva lica.** Neklizajuća, ne zadržava tečnost niti prljavštinu. Za velik, čist prtljažnik. Ukoliko više volite mekšu površinu pokrivenu tepihom, samo okrenite drugu stranu podloge.
4. **Komplet sportskih pedala od nerđajućeg čelika.** Bolje prijanjanje i sportski sjaj. Savršene pedale za vlasnike nove Aste Dynamic.
5. **Osvetljene lajsne na pragovima vrata.** Štite boju na pragovima i daju putnicima priliku za zavire u vrhunski enterijer.
6. **Univerzalni držač za pametni telefon.** Prikačen za PowerFlex nosač, omogućuje punjenje pametnog telefona u vašem vidnom polju. PowerFlex je nosač modularnog tipa, pa se na njega lako kači i AirWellness mirisni difuzer (str. 32).

1.







# ZVANIČNA STATISTIKA.

Karakteristike nove Astre prevazilaze postojeće standarde za ovu kategoriju automobila. Naši motori nove generacije napravili su jednako značajan prodor.

- Agilni motori s lakoćom obezbeđuju dovoljno snage za laganu šasiju
- Astra ima emisiju CO<sub>2</sub> od svega 96 g/km na 1.0 l Turbo ecoFLEX jedinici - za benzinski motor jednu od najnižih u klasi
- Najsnažniji motor isporučuje 110 kW (150 KS)

## OZNAKE PNEUMATIKA

TOČKOVI	195/65 R 15	205/55 R 16	225/45 R 17	225/40 R 18
Stepen iskorišćenja goriva	B	C-B	C	E
Prianjanje na vlažnoj podlozi	B	C-A	B-A	B
Izmerena spoljna buka pri kotrljanju (dB)	71	71-70	71	70
Klasa spoljne buke pri kotrljanju				

<sup>1</sup>Sve informacije bile su tačne i ažurirane u vreme štampanja. Kompanija zadržava pravo izmene specifikacija motora u bilo kom trenutku, što može uticati na prikazane podatke. Molimo, obratite se svom prodavcu Opela za najnovije podatke. Sve navedene vrednosti odnose se na osnovni EU model sa standardnom opremom. Podaci o potrošnji goriva i emisiji CO<sub>2</sub> određeni su prema uredbama REK br. 715/2007 i R (EC) br. 692/2008 (u odgovarajućim verzijama), uzimajući u obzir masu vozila u vaznom stanju, kako je navedeno u uredbama. Dodatna oprema i fabrički ugrađene opcije mogu voditi nešto višim vrednostima za potrošnju i emisiju CO<sub>2</sub> od navedenih. Vrednosti za potrošnju goriva i emisiju CO<sub>2</sub> ne odnose se ni na jedno vozilo posebno i nisu deo ponude. One su ovde date samo u cilju poredjenja različitih vozila, ali se mogu razlikovati od konkretne potrošnje goriva pri vožnji u realnim uslovima, koja u velikoj meri zavisi od stila i uslova vožnje. Dodatna oprema i fabrički ugrađene opcije mogu povećati masu praznog vozila i, u nekim slučajevima, dozvoljeno osovinsko opterećenje kao i dozvoljenu ukupnu masu vozila i smanjiti dozvoljenu masu prikolice pod punim teretom. Ovo može dovesti do smanjenja maksimalne brzine i povećanja vremena ubrzanja. Vozne performanse pretpostavljaju vozača od 75 kg i 125 kg tereta.



## MOTORI I MENJAČI

MOTORI	1.0 Turbo ECOTEC® s direktnim ubrizgavanjem ecoFLEX (77 kW/105 KS) sa sistemom Start/Stop	1.0 Turbo ECOTEC® s direktnim ubrizgavanjem ecoFLEX (77 kW/105 KS) sa sistemom Start/Stop	1.4 Turbo ECOTEC® s direktnim ubrizgavanjem (92 kW/125 KS)	1.4 Turbo ECOTEC® s direktnim ubrizgavanjem (92 kW/125 KS) sa sistemom Start/Stop	1.4 Turbo ECOTEC® s direktnim ubrizgavanjem (110 kW/150 KS)	1.4 Turbo ECOTEC® s direktnim ubrizgavanjem (110 kW/150 KS) sa sistemom Start/Stop	1.4 Turbo ECOTEC® s direktnim ubrizgavanjem (110 kW/150 KS) sa sistemom Start/Stop
--------	--	--	---	---	--	--	--

Menjač	MT-5	MTA-5	MT-6	MT-6	MT-6	MT-6	AT-6
Emisioni standard	Euro 6	Euro 6	Euro 6	Euro 6	Euro 6	Euro 6	Euro 6
Tabela prikazuje podatke o potrošnji i emisiji izduvnih gasova u zavisnosti od i pneumatika. Za konkretne informacije, molimo obratite se svom prodavcu Opela ili konsultujte cenovnik.							
Gorivo	Benzin	Benzin	Benzin	Benzin	Benzin	Benzin	Benzin
Potrošnja goriva u l/100 km <sup>1</sup>							
U gradu	5.2–5.1	5.2–5.1	7.3–7.1	6.3–6.2	7.3–7.1	6.3–6.2	7.1
Van grada	3.9–3.8	3.8–3.7	4.5–4.4	4.3–4.2	4.5–4.4	4.3–4.2	4.4
Kombinovana	4.4–4.3	4.3–4.2	5.5–5.4	5.1–4.9	5.5–5.4	5.1–4.9	5.4
Emisija CO <sub>2</sub> kombinovana u g/km <sup>1</sup>	102–99	99–96	128–124	117–114	128–124	117–114	125

MOTORI	1.6 CDTI ECOTEC® (70 kW/95 KS)	1.6 CDTI ECOTEC® (81 kW/110 KS)	1.6 CDTI ECOTEC® (81 kW/110 KS) sa sistemom Start/Stop	1.6 CDTI ECOTEC® (100 kW/136 KS) sa sistemom Start/Stop	1.6 CDTI ECOTEC® (100 kW/136 KS)
--------	-----------------------------------	------------------------------------	--	---	-------------------------------------

Menjač	MT-6	MT-6	MT-6	MT-6	AT-6
Emisioni standard	Euro 6	Euro 6	Euro 6	Euro 6	Euro 6
Tabela prikazuje podatke o potrošnji i emisiji izduvnih gasova u zavisnosti od pneumatika. Za konkretne informacije, molimo obratite se svom prodavcu Opela ili konsultujte cenovnik.					
Gorivo	Dizel	Dizel	Dizel	Dizel	Dizel
Potrošnja goriva u l/100 km <sup>1</sup>					
U gradu	4.2	4.2	4.0–3.9	4.5–4.4	5.6–5.4
Van grada	3.3	3.3	3.3–3.1	3.5–3.4	3.9–3.7
Kombinovana	3.7–3.6	3.7–3.6	3.5–3.4	3.9–3.7	4.5–4.3
Emisija CO <sub>2</sub> kombinovana u g/km <sup>1</sup>	97–95	97–95	93–90	103–99	119–115

MT-5/-6 = 5-/6-stepeni manualni menjač, MTA-5 = 5-stepeni Easytronic® menjač, AT-6 = 6-stepeni automatski menjač





# PREDSTAVA POČINJE.

Katalog je samo generalna proba pred glavni događaj. Ako vam se dopada ovo što ste dosad saznali o novoj Astri, bićete oduševljeni njenim izgledom, zvukom i pojavom uživo – u prvoj probnoj vožnji.

Pronađite najbližeg prodavca Opela na adresi  
[www.opel.rs/astra](http://www.opel.rs/astra)

# 5

**RAZLOGA  
DA JE POŽELITE.**

1. Najsavremenija nemačka tehnika
2. Fantastičan dizajn
3. Prvi put u klasi IntelliLux LED® Matrix farovi
4. Unutrašnjost premijum klase s funkcijama za očuvanje zdravlja
5. Sofisticirani sistemi pomoći vozaču s automatskom proaktivnom reakcijom

Saznajte više na [www.opel.rs/astra](http://www.opel.rs/astra)





Neke karakteristike opisane u ovoj brošuri, kao i neke ilustracije, mogu prikazivati opcionu opremu koja nije uključena u standardnu isporuku. Informacije u ovoj brošuri bile su tačne u vreme štampanja. Zadržavamo pravo izmene dizajna i opreme. Boje koje su odštampane u brošuri samo približno odgovaraju stvarnim bojama. Prikazana opciona oprema je dostupna uz doplatu. Dostupnost, tehničke karakteristike i oprema koja se isporučuje na našim vozilima mogu se razlikovati van Savezne Republike Nemačke.

Informacije o dizajnu za recikliranje, lokacijama za povraćaj vozila na kraju životnog ciklusa (ELV) i reciklaži ELV vozila mogu se pronaći na Internet adresi [www.opel.rs](http://www.opel.rs). Za potpunije informacije o opremi koja se isporučuje na našim vozilima, molimo obratite se lokalnom Opel partneru.  
Opel Southeast Europe LLC (2040 Budaörs, Szabadság út 117, Mađarska)