

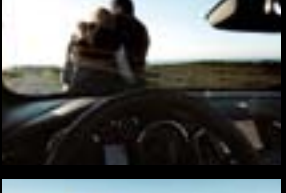
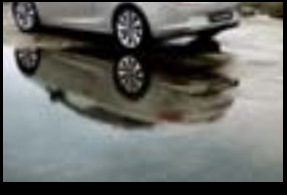


Wir leben Autos.

CASCADA

**MODA JE PROLAZNA.
STIL JE VEČAN.**





OSMISLITE SVOJE LETO.

Opel Cascada piše nova pravila za svoju klasu. Prvo što otvara oči je njen zadivljujući oblik. Savršene konture daju balans i eleganciju koja je odmah svrstava u klasike dizajna. Sledeće što menja pravila igre je luksuzna unutrašnjost. Čak i za poznavaoce prestižnih kabrioleta sa četiri sedišta, kvalitet materijala i izrade Cascade je izvanredan. Drugo iznenađenje predstavlja brzina i čvrstina najsavremenijeg krova. Većina kabrioleta izlazi iz garaže samo po sunčanom vremenu, ali sa Cascadom ste imuni na sneg i kišu. Brz krov, luksuzna kabina i vožnja glatka kao da klizite čine da vožnja sa otvorenim krovom bude zadovoljstvotokom cele godine. Od svežeg letnjeg povetarca do oštrog jesenjeg vazduha, možete da uživate u sva četiri godišnja doba bez brige.

SADRŽAJ

OPEL CASCADA	08	Cascada
	16	Cosmo Trim Line
	22	Pomoć vozaču
	24	Bezbednost
	26	Opel oko
	28	Multimedijalni sistem
	30	Praktičan za svaki dan
	32	Dodaci i dodatna oprema
	36	Motori i menjači
	38	Naplaci i točkovi
	40	Vrste boja i boje karoserije
	42	Materijali i površine
	44	Opelov servis







SASVIM NOVA, A VEĆ ZA SVA VREMENA.

Cascada je jedan od najljepših automobila koji smo ikada napravili. Svojim atletskim profilom, proverenim stavom i potpisom 3D dizajnom stop svetala, ovaj kabriolet je nedvosmisleno prisutan – bez obzira da li je na putu ili je parkiran ispred vaše kuće. Gdegod i kakogod da ga pogledate, ovaj klasik budućnosti uvek predstavlja sjajan prizor.









IZABERITE SVOJE GODIŠNJE DOBA.

Vreme je uvek savršeno za vožnju sa mekim preklopnim krovom, sve dok vaš kabriolet ima pravu vrstu krova. A Cascade tehnologija je među najboljima u svojoj klasi. Potrebno je samo 17 sekundi da se uredno složi u prtljažnik i 19 sekundi da se ponovo sklopi, pri brzini od 50 km/h.

Cascadin troslojni akustični krov je retka luksuzna opcija u ovoj kategoriji cene. Ne samo da održava toplotu zimi, već obezbeđuje zvučnu izolaciju izuzetnog kvaliteta, čineći da vožnja autoputem bude udobna kao vožnja sa spuštenim krovom kroz unutrašnjost. Krov može da se otvori i – suštinski važno prilikom promenljivog vremena – zatvori daljinski. Dostupna je u tri atraktivne boje koje savršeno ističu ostatak automobila. Da biste izabrali boju krova, okrenite stranu 40.









DELUKS DIZAJN.

Svaka Cascada je investicija u besprekornu izradu. Unutrašnjost vas zavodi svojim vrhunskim materijalima i opcijama na sve strane. Od ručno prilagođenog materijala Morrocana na tabli sa instrumentima i opcionih sedišta od samoventilirajuće kože do električnih pojaseva koji automatski guraju pojas unapred i stvaraju prijatan osećaj od samog početka putovanja.





OBRTNI MOMENT PRI SVAKOM SKRETANJU.

Cascada je auto za prave vozače. Sa do 143 kW (195 ks) koji prede pod papučicama, ovaj atletski kabriolet daje vam svu snagu koja vam je potrebna. Zadovoljavajuća nota motora je preduslov za odličnu vožnju i rukovanje, koji je dalje potpomognut Cascadinom šasijom, vešanjem i izvanrednom čvrstinom karoserije. Uklopite opcionu FlexRide prilagodivu tehnologiju šasije da biste u potpunosti iskoristili napredni sistem vešanja koji sadrži Vatovu vezu pozadi i prednji podupirač sa istim visokim performansama koje možete da nadete na Opel Insigniji OPC. FlexRide pruža oštrij odziv i bolje prijanjanje na putu pri velikoj brzini, ili mekšu vožnju pri sporijim brzinama.









... NIŠTA NE TREBA DOKAZIVATI.

1. Pravi vez. Dinamičke obline Cosmo table sa instrumentima omotane oko prednjih sedišta, omogućavaju da i vozač i suvozač utonu u pravi luksuz. Kožni upravljač i ručica menjača, suptilno ambijentalno osvetljenje, izvajana sedišta opšivena štepovima i obrubima u kontrastnim bojama ... svaka vožnja u Cosmo-u je melem za čula. Idite na stranu 42 da biste istražili mogućnosti visokokvalitetnog materijala.

2. 18-inčni točkovi od lake legure u boji srebra¹. Smeo dizajn sa lakom legurom u ponji veličini proširuje atleški izgled modela Cosmo bez ugrožavanja klasično neometanog opšteg izgleda karoserije. Za detaljan pregled kompletnog opsega točkova pogledajte stranu 38.

3. Predstavljamo električne pojaseve. Inženjeri Cascade ponosni su na komfor kako za vozača tako i za suvozača, u svakom trenutku. Zato je svaki Cosmo standardno snabdeven električnim pojasevima. Ove motorizovane ruke automatski pomeraju pojas unapred da bi došao do vaše ruketako da ne morate da se okrećete u svom sedištu.

¹Standardno za verziju Cascade Cosmo. Opciono u linijama opreme za model Cascade.



JOŠ ZA UŽIVANJE ...

Cascada je dostupna sa dve divne linije opreme: impresivna Cascada linija opreme i vrhunska Cascada Cosmo. Čak i linija opreme Cascada ima izvanredan nivo standardne opreme, uključujući ručno uklopljenu Morrocana tablu sa instrumentima, kožni upravljač, CD muzički sistem sa 6 zvučnika i pomoć pri parkiranju pozadi. Cosmo je postavio novu specifikaciju nivoa luksuza. Prisustvo električnih pojaseva i specijalna reljefna sedišta sa štepovima i obrubima samo su neki od istaknutih detalja. Sajan izbor opcionih dodataka izaziva zavist u ovoj kategoriji.



NEKI LUKSUZI SU POTREBA.

Cascada je više d prvoklasnog kabrioleta za posebne prilike. Ona je spremna za stvarni život. Njen dizajn sedišta, skladišnog prostora i lakog ulaska komforno smešta četiri odrasle osobe i njihov prtljag, tako da je možete koristiti za posao ili zadovoljstvo, po kiši ili suncu. Sa skoro 4,7 metara, to je najdužikabriolet u svojoj klasi, a takođe je i najširi sa 1,84 metara. Prostor za prtljag ima zapreminu 380 litara sa zatvorenim krovom i dodirnom na dugme FlexFold možete da ga proširite na 750 litara (pogledajte stranu 30). Čak i sa otvorenim krovom, još uvek imate 280 litara prtljažnog prostora. Otvoreno ili zatvoreno, komfor je uvek prioritet u Cascadi.





A dramatic seascape with waves crashing against dark rocks under a cloudy sky. The sun is low on the horizon, creating a golden glow. The text is overlaid on the right side of the image.

**OTVORENA SEZONA ZA
SAVRŠENE TRENUTKE.**

► PREDNJA SVETLA KOJA UMEJU DA PREDVIĐAJU.

Kao vlasnik Cascade imate pristup sveobuhvatnom opsegu sofisticirane pomoći za vozače, kao što je opcioni inteligentni sistem prilagodljivih prednjih biksenonskih svetala (Adaptive Forward Lighting Plus; AFL+) AFL+ čini da vožnja noću bude manje stresna. Koristeći prednje kamere, senzora za kišu i unos ugla skretanja, poboljšava vidljivost i bezbednost automatskim podešavanjem jačine vaših prednjih svetala u zavisnosti od brzine, vrste manevra, vremenskih uslova i situacije u saobraćaju.

Pomoć za vozača za osnovni model Cascade. Kao kod modela Cascada Cosmo, linija opreme Cascada izlazi na put sa naprednim osvetljenjem kao sandardnom opremom, uključujući i 3D zadnja led svetla u jednoj liniji. Za kompletnu listu opcija, posetite svog Opel dilera ili idite na www.opel.rs





1. Svetlo za pešačku zonu. Ističe potencijalne rizike širim snopom svetlosti (dodatnih 8° ulevo i udesno).

2. Svetlo za vožnju po gradu. Proširuje i spušta svetlosni snop. Aktivira se na osnovu brzine vozila u kombinaciji sa uličnim osvetljenjem.

3. Svetlo za otvoreni put. Šire i svetlije od normalnog, za 70-metarski snop bez zaslepljivanja.

4. Svetlo za autoput. Podiže, pojačava osvetljaj i produžava snop do 140 metara – bez zaslepljivanja drugih vozača.

5. Svetlo za teške vremenske uslove. Ovo podešavanje, koje se aktivira pomoću brisača ili senzora kiše, poboljšava preglednost pri vlažnom vremenu.

6. Duga svetla uz sistem za pomoć (HBA). HBA automatski zatamnjuje vaša prednja svetla kad detektuje druga vozila ispred i vraća se nazad na duga svetla kad put bude čist. Alternativno, **Pojačana duga svetla** pojačava domet i osvetljaj vaših prednjih svetala do 15% kad nisu oborena.

7. Dinamičko svetlo u krivini. Prednja svetla se zakreću ka krivini za do 15°. Aktivira se uglom zakretanja upravljača i brzinom.

8. Statično svetlo za raskrsnice. Baca svetlo 90° ulevo i udesno tako da možete bolje da vidite šta se nalazi iza ugla.



1.



2.



3.



4.



5.



6.



7.

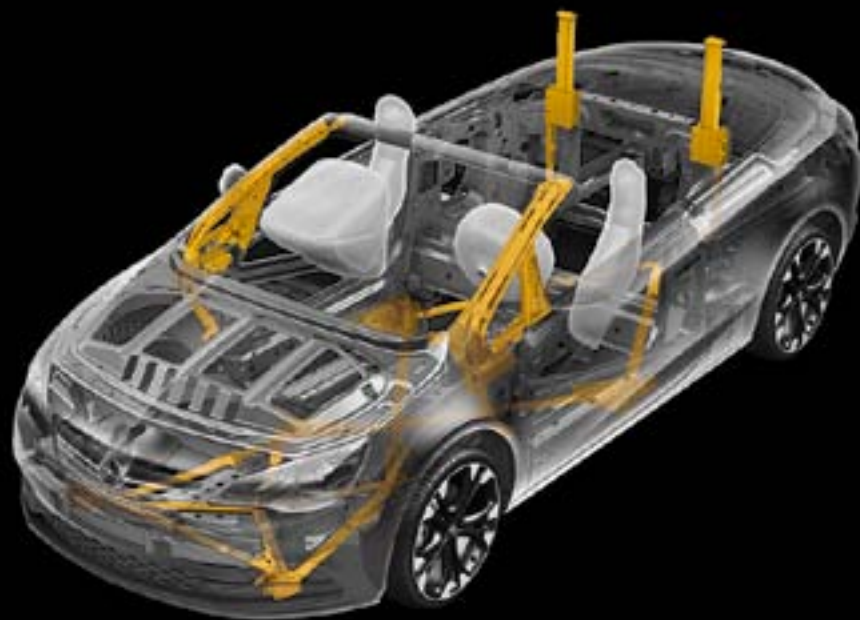


8.

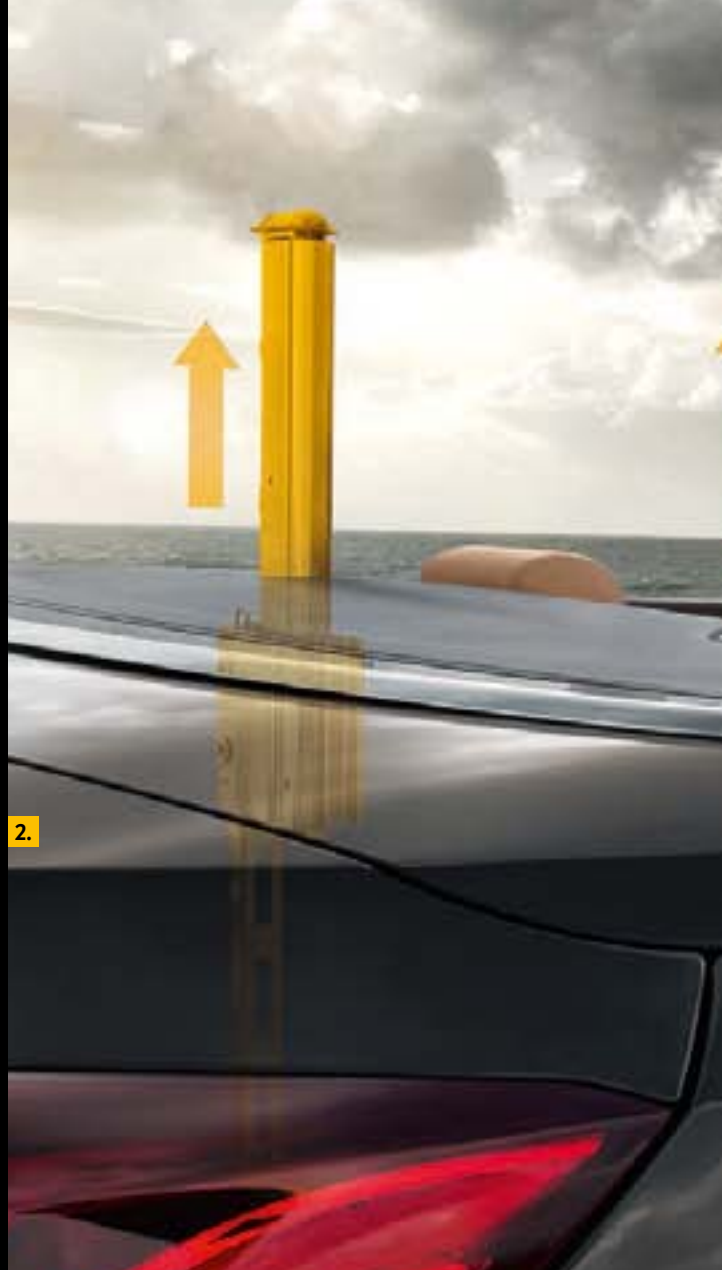
➤ BEZBEDNOST NA PRVOM, DRUGOM I TREĆEM MESTU.

Svaki vozač Cascade oseća prednosti potvrđene lepeze zaštite koju pruža tehnologija zaštite vozača koju imaju automobili nemačke proizvodnje, počev od prednjih i bičnih vazdušnih jastuka do ojačanih čeličnih stubova vetrobranskog stakla i sisem iskačućeg zaštitnog kaveza kabine vozača.

1.



2.





1. Ojačana šasija i zaštitni kavez. Bezbednost je prioritet broj jedan u svakom automobilu koji proizvedemo i naši kabriolet nisu izuzetak. Na točku Cascade, ugrađeni kvalitet i prijanjanje za put vam daje pouzdanje, osećaj dobrodošlice koji potiče iz temeljnih bezbednosnih funkcija. Čelična rešetka prožima šasiju da bi pojačala sveobuhvatnu čvrstinu karoserije dok ojačanje cevastim čeličnim stubovima daje prednjem delu dodatnu krutost. U kombinaciji sa Cascadinom veoma čvrstom čeličnom kabinom za putnike, ove funkcije vam pomažu da eliminišete čegrtanje i škripanje kao i da pojačate bezbednost i odgovor pri upravljanju.

2. Iskačući kavez velike čvrstine. Jedna od najvažnijih bezbednosnih opcija Cascade je ona koju najverovatnije nikada nećete videti: čelične šipke čvrsto usidrene u bezbednosnom kavezu direktno iza zadnjih sedišta. Ako vaš kabriolet počne da se prevrće, šipke trenutno reaguju. Iskaču nagore da bi zaštitili vas i putnike od predvidivih sudara.

Funkcije aktivne bezbednosti u liniji opreme Cascade. Pored šipki za zaštitu od prevrtanja, osnovni model Cascade dolazi i sa aktivnim naslonom za glavu koji se automatski pomera unapred i nagore da bi zaštitio vaš vrat u slučaju sudara od nazad. Za kompletnu specifikaciju, posetite svog Opel dilera ili idite na www.opel.rs



DODATNI SENZORI. DODATNI OSEĆAJ. <

Imati Cascadu zapravo znači relaksaciju – vi uživajte u vožnji a sve ostalo prepustite pomoćnicima. Kao što je sistem Opel Oko vodeći u klasi, dodatna kamera koja pruža pomoć vozaču, što vožnju čini bezbednijom i još udobnijom.

1. Prepoznavanje saobraćajnih znakova II (TSA, pomoću Opel oka).

TSA prati saobraćajne znakove da bi se uverila da ste u svakom trenutku svesni ograničenja brzine i ostalih zabrana, čak i kada su postavljani privremeni saobraćajni znakovi. Ova nova i unapređena verzija funkcije TSA može da prepozna više znakova u više zemalja nego ikada ranije, uključujući i elektronske znakove na autoputevima.

2. Upozorenje o napuštanju trake (LDW, pomoću Opel oka).

LDW vas upozorava kada počnete nenamerno da skrećete iz svoje saobraćajne trake. Prelazak linije bez uključivanja pokazivača pravca je dovoljan da aktivira sistem i pokrene zvučne i vizuelne alarme. Upozorenje o napuštanju trake možete da isključite da biste se prilagodili uslovima vožnje.

3. Upozorenje o sudaru spreda (FCA) i Indikacija rastojanja pri praćenju (FDI).

Ako previše brzo pridete vozilu koje se sporije kreće pri brzini iznad 40 km/h, FCA automatski uključuje vizuelna i zvučna upozorenja. FDI koristi senzore za izračunavanje rastojanja do vozila ispred (prikazano u sekundama) tako da možete da usporite ako je potrebno.

4. Upozorenje za bočnu slepu tačku (SBSA).

Upozorenje za bočnu slepu tačku koristi senzore da nadzire delove puta koje vi ne možete da vidite i daje treptajuće upozorenje na odgovarajućem spoljašnjem retrovizoru vozilo ulazi u slepe tačke.

Tehnologija koja pomaže, kod osnovnog modela Cascada. Standardna oprema Cascada linije uključuje tempomat sa ograničenjem brzine koji olakšava da se pridržavate postavljene brzine ili maksimalnog ograničenja. Za kompletnu specifikaciju linije opreme Cascada, posetite lokalnog Opel dilera ili www.opel.rs

1.



2.



3.



4.



► FESTIVAL NA OTVORENOM.

Za audio datoteke, Cascada Cosmo ima specijalan fazon na raspolaganju. Čak i sa spuštenim krovom, CD 400 Plus audio sistem sa šest zvučnika ima preciznost i snagu da vas i vaše putnike postavi u centar izvanrednog zvučnog iskustva. Priključak za linijski ulaz, USB i opciono Bluetooth® obezbeđuje punu integraciju multimedijalnih uređaja i neometani pristup vašoj ličnoj mediji.

1.

Vaša Cascada je dostupna sa serijom ekskluzivnih opcija za multimedijalni sistem koji oživljava stilski enterijer. Naša univerzalna tehnologija handsfree telefona sadrži pogodno prepoznavanje glasa i kontrole ugrađene u upravljač. Naravno, možete da dodate USB, Bluetooth® ili DAB/DAB+ digital radio funkciju.



1. Navi 900 Europe. Ovaj vrhunski sistem za navigaciju ne ostavlja prostora za pogrešna skretanja. Daje vam sve pogodnosti kontrole glasom bez upotrebe ruku, plus mape iz ptičje perspektive na 7-inčnom (17 cm) ekranu visoke rezolucije u boji i direktan pristup muzičkim i ostalim datotekama na vašem pametnom telefonu ili medija plejeru sa USB ili linijski priključkom. Navi 900 Europe vodič za putovanja pokriva više od 30 zemalja Evrope, najavljene tačke interesovanja i isporučuje se da SD karticom sa brzim pristupom, tako da možete istovremeno da slušate CD i bez napora pronadete put. Sistem vodi dnevnik vaših putovanja i omogućava vam da prilagodite čuvar ekrana ličnom fotografijom. Kao kod Navi 900 Europe, akustične karakteristike Navi 600 su prvoklasne. Lako se čita na jakom svetlu i kompatibilan je sa SD karticom. Omogućava vam da preuzmete i kreirate tačke interesovanja i tražite rute sa manjom potrošnjom goriva.

2. Daljinska kontrola ugrađena u upravljač. Ako povežete na svoj pametni telefon ili MP3 plejer, na Cascadin audio sistem ili satelitsku navigaciju preko opcionog USB uređaja, možete da koristite kontrole koje su ugrađene direktno na vaš upravljač da biste udobno pozivali i primali pozive, pristupali muzici, podcast zapisima ili drugoj mediji i da biste prilagodili jačinu zvuka. Prekidači su postavljeni između aluminijumske maske i kožom omotanog prstena upravljača i standardno su deo opreme i kod modela Cosmo i Cascada.

Audio sistem linije opreme Cascada. Osnovni model Cascada opremljen je CD 300 sistemom sa šest zvučnika koji sadrži radio/CD plejer sa linijskim ulazom, podrškom za MP3/WMA, dinamičkom kontrolom opsega ključnim multimedijalnim opcijama.



Udovoljava vašim čulima. Posetite našu veb stranicu i izaberite ekskluzivni opseg audio i multimedijalnih sistema. Na www.opel.rs



2.



4 GODIŠNJA DOBA. 5 ČULA. <

NIJE BESMISLENO.

Cascada nudi raznovrsnost sa dodirom luksuza. To je jedinstveni prostrani četvorosjed koji baca svjetlo na svakodnevne zadatke sa nizom funkcija koje su praktične, što je neočekivano za kabriolet.



2. **1. FlexFold sistem za automatsko sklapanje sedišta.** FlexFold transformiše vaš četvorosjed u dvosjed sa prostorom za prtljag koji može da primi do 750 litara prtljaga, uključujući i predmete dužine do 1,8 metara. Sklopite jedan ili oba podeljena zadnja sedišta jednim dodirrom na prekidač u prostoru za prtljag.



3. **2. Električni sistem Easy Entry.** Ova praktična funkcija automatski sklanja prednje sedišta ta odrasli putnik može lako da zakorači pozadi. Jedno povlačenje ručke je sve što je potrebno.

3. Kamera na zadnjem delu vozila (RVC). Opciona kamera za vožnju unazad olakšava vožnju unazad čak i sa podignutim krovom. Ekran visoke rezolucije pokazuje oblast iza auta kod mreža preko ekrana pomaže da procenite udaljenosti i uglove.

➤ DODACI I DODATNA OPREMA.

Cascade ima klasu, komfor i raznovrsnost koja više nego ispunjava vaše potrebe – a Opel ima Prošireni opseg dodataka koji pomaže da prilagodite svoj kabriolet individualnom ukusu. Od prednjih sedišta koja propuštaju vazduh do kože koja odbija toplotu, izbor visokokvalitetne prateće opreme dalje proširuje impresivne karakteristike Cascade za sve vremenske uslove.



1. Usmerivači strujanja vazduha. Za dane kada biste voleli manje vetra u kosi, montirajte ove stilske dodatke odmah iza prednjih sedišta ili između naslona za glavu na zadnjoj klupi. Oni stvaraju mirno ostrvo u kabini neremeteći elegantne konture vašeg automobila.

2. Sportske papučice od lake legure. Sjajni metal ovih papučica naglašava izvijenelinije dinamične note Cascade i značajno poboljšava vaš pritisak na same papučice.

3. AGR sportska sedišta koja odbijaju toplotu i propuštaju vazduh. Pri toplom vremenu, Cascadin opcioni sistem za hlađenje sedišta izaziva zavist u svojoj kategoriji. Koža koja odbija toplotu sprečava stvaranje toplote na površini vašeg sedišta, dok sofisticirani sistem za ventilaciju sa tri brzine na opcionalnoj funkciji Power Seat hladi sedište i naslon za leđa. Isto tako, ergonomska AGR sedišta omogućavaju vam da odvojeno fino prilagodite jastuk za leđa i produžite jastuk na sedištu unapred radi dodatne podrške. Unapredite sedišta u Power Seat opciju i moći ćete da podesite sedišta elektronski pomoću prekidača postavljenog u bočni podupirač.¹

Premium opcije za liniju opreme Cascade Možete da uklopite osnovni model Cascade sa izvanrednim opcijama koje nisu obično dostupne kod kabrioleta u ovoj kategoriji. Na primer, troslojni akustični krov koji eliminiše buku vetra do jedne trećine u poređenju sa konvencionalnim mekim krovovima. www.opel.rs

¹ Nastavak jastuka ne može elektronski da se podešava.

Saveti i opcije za personalizaciju. Pitajte svog lokalnog Opel dilera za stručni savet u vezi sa prilagodavanjem. Za pregled mogućnosti, posetite stranicu www.opel-accessories.rs



3.



➤ DODAVANJE JOŠ LIČNIH VREDNOSTI.

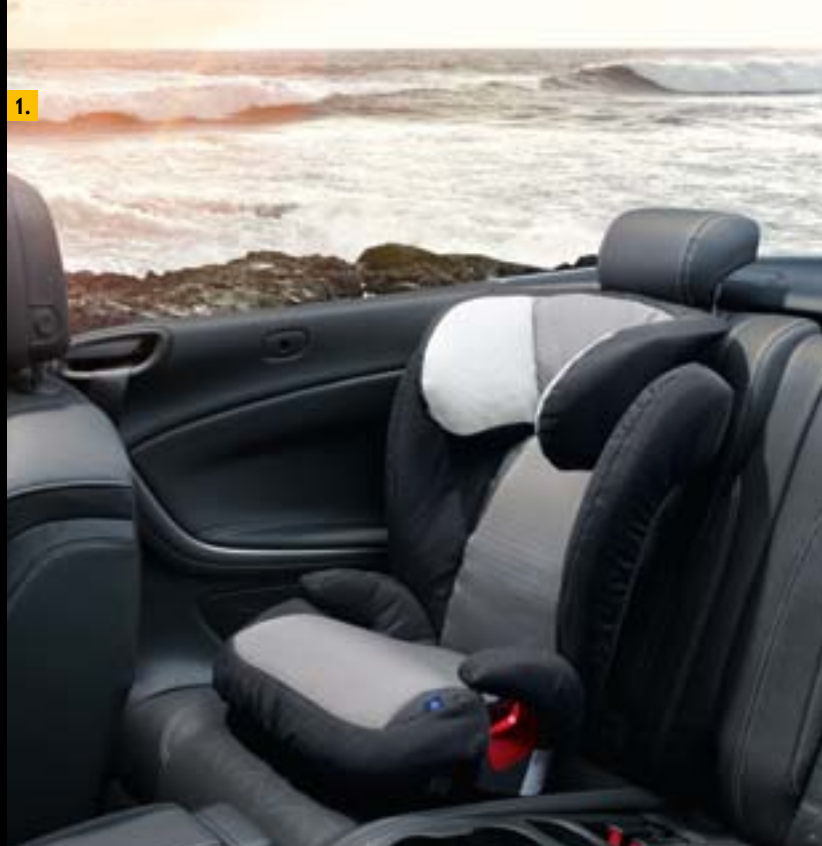
Izvanredan stil, impresivan kvalitet i čista, jednostavna elegancija su zaštitni znak modela Cascada, ali to ne znači da ne može da čuva decu ili da bude uključen u vaš omiljeni način da provodite slobodno vreme. Originalni Opelov pribor je dizajniran i izgrađen da ubaci važne dodatne detalje koji čine da svakodnevnica teče glatko.

1. Sedišta za dete. Kompletan opseg sedišta za decu napravljenih po Opelovoj specifikaciji dizajniran je da raste sa vašim detetom. Na taj način postignuta je maksimalna bezbednost bez ugrožavanja kvaliteta, upotrebne vrednosti ili komfora.

2. Kuka za vuču. Bez čvrstog krova koji pruža osnovu za krovni nosač za prevoz bicikla, kanua ili daski za surfovanje neophodna je kuka za vuču. Opel je za Cascadu razvio kuku koja može uredno i lako da se ukloni kad se ne koristi.

3. Ukrasne kapice za ventile. Male stvari mnogo znače, tako da ove otmene ukrasne kapice za ventil sa Opelovim logotimom dolaze u kompletu od 4 komada da bi dodale još sjaja na glamurozne točkove od lake legure.

1.



2.



3.





4.



5.



6.



7.



8.

4. Pokrivač za unutrašnjost automobila. Osnovna svrha pokrivača za unutrašnjost automobila je da čuva boje od prašine. Snabdeven Opelovim logotipom, trudi se se da Cascada izgleda lepo dok omogućava da vazduh cirkuliše, omogućavajući da automobil izgleda sveže i novo.

5. Mreža za prtljag. I unutrašnjost Cascade i prtljag koji vozite ponekad zahteva malu zaštitu. Lako podesiva mreža za prtljag skrojena po meri drži labav prtljag na mestu, lako i jednostavno.

6.–8. Podni prekrivači. Održavanje čistoće unutrašnjosti može da bude glavna muka. Da bi sprečili prljave tepihe, suvišnu vodu ili blato, postoji čitav opseg podnih prekrivača. Otmeni crni veluri, sa crnim ili detaljima boje konjaka (6). Čvrsti prekrivači sa zaštitom od vetra za sve vremenske uslove (7) i praktični ekonomični prekrivači (8) pomažu u zaštiti i očuvanju. Svi su napravljeni po meri i imaju Cascada logotip, svi se lako postavljaju i izgledaju baš kako treba.

> MOTORI I MENJAČI.

Cascade je auto za pasionirane vozače od početka do kraja, projektovan za snagu motora radne zapremine od 2.0 litra BiTurbo CDTI sa 143 kW (195 ks). Zapravo, svih pet Cascada motora snabdeveni su turbo punjačem, koji pospešuje nizak obrzni momenat, smanjuje potrošnju goriva i poboljšava odziv da bi obezbedio življu vožnju. Tri motora su takođe dostupna sa Start/Stop sistemom. Koji god da izaberete, sportski potencijal je nesumnjiv.



POTROŠNJA I EMISIJE

Motori	i 1.4 Turbo ECOTEC® (88 kW/120 ks)	i 1.4 Turbo ECOTEC® sa sistemom Start/Stop (103 kW/140 ks)	1.6 SIDI Turbo ECOTEC® sa sistemom Start/Stop (125 kW/170 ks)	1.6 SIDI Turbo ECOTEC® (125 kW/170 ks)	2.0 CDTI ECOTEC® sa sistemom Start/Stop (121 kW/165 ks)	2.0 CDTI ECOTEC® (121 kW/165 ks)	2.0 BiTurbo CDTI ECOTEC® sa sistemom Start/Stop (143 kW/195 ks)
Emisioni standard	Euro 5	Euro 5	Euro 5	Euro 5	Euro 5	Euro 5	Euro 5
Menjač	RM-6	RM-6	RM-6	AM-6	RM-6	AM-6	RM-6
Gorivo	Benzin	Benzin	Benzin	Benzin	Dizel	Dizel	Dizel
Potrošnja goriva u l/100 km¹							
U naselju	8.5	7.8	8.0	9.3	6.3	8.2	6.3
Van naselja	5.5	5.4	5.3	5.9	4.6	5.0	4.6
Kombinovano	6.5	6.3	6.3	7.2	5.2	6.2	5.2
CO ₂ emisija kombinovano u g/kmm ¹	153	148	148	168	138	163	138

RM-6 = ručni menjač sa 6 stepeni prenosa AM-6 = automatski menjač sa 6 stepeni prenosa

Sve informacije bile su tačne i ažurirane u vreme izlaska iz štampe. Kompanija zadržava pravo da u bilo kom trenutku izmeni specifikacije motora, što može da utiče na prikazane podatke. Najnovije informacije potražite kod svog Opel dilera. Sve navedene vrednosti se odnose na osnovni model u Evropskoj uniji, sa standardnom opremom. Podaci o potrošnji goriva i CO₂ emisiji su određeni u skladu sa Uredbom R (EZ) br. 715/2007 (verzijom koja je respektivno primenjiva), uzimajući u obzir masu vozila u voznom stanju kao što je navedeno u Uredbi. Dodatna oprema može da dovede do nešto viših rezultata od deklarisanе potrošnje i vrednosti CO₂. Podaci o potrošnji goriva i CO₂ emisijama ne odnose se na određena vozila i nisu deo ponude. Prikazane su samo u svrhe poredjenja različitih varijanti vozila. Dodatna oprema može da dovede do povećanja mase praznog vozila i u nekim slučajevima dozvoljenog osovinskog opterećenja, kao i ukupne dozvoljene mase vozila i do smanjenja dozvoljene vučne mase. Ovo može da dovede do smanjenja maksimalne brzine i povećanja vremena ubrzanja. Vrednosti performansi vožnje pretpostavljaju vozača mase 75 kg i opterećenje mase 125 kg.

¹U skladu sa propisom R (EC) No. 715/2007 (u verziji koja je respektivno primenjiva).

> NAPLACI I TOČKOVI.

Veličina je bitna i kada su u pitanju točkovi, ona je izražajna kao stil. Zašto onda ne kombinovati i jedno i drugo. Upečatljivi dizajn za veličine do 20 inča dostupan je za model Cascada, u potpunosti dizajniran da upotpuni glatke proporcije.



Točak od čelika sa poklopcem, 7 J x 17, pneumatici 235/55 R 17 (PWP).¹



Točak od lake legure, 7 J x 17 inča, dizajn sa 7 krakova, pneumatici 235/65 R 17 (RCN).²



Točak od lake legure, 7.5 J x 18 inča, dizajn sa više kraka, pneumatici 235/50 R 18 (RQH).³



Točak od lake legure, 7.5 J x 18 inča, dizajn sa više kraka, pneumatici 235/50 R 18 (RQJ).⁴



Točak od lake legure, 8 J x 19", dizajn sa više kraka u dve boje, pneumatici 235/45 R 19 (RVB).³



Točak od lake legure, 8 J x 19 inča, dizajn sa 5 kraka, boja Sterling Silver, pneumatici 235/45 R 19 (RT8).^{3,5}



Točak od lake legure, 8.5 J x 20, dizajn sa 5 dvostrukih kraka dvobojnog dizajna, pneumatici 245/40 R 20 (RTH).³



Točak od lake legure, 8.5 J x 20 inča, dizajn sa 5 kraka, u boji Sterling Silver, pneumatici 245/40 R 20 (RQ9).^{3,5}



Točak od lake legure, 8 J x 19 inča, dizajn sa 5 kraka, boja Sterling Silver, pneumatici 235/45 R 19 (Q1P).³



Točak od lake legure, 8.5 J x 20 inča, dizajn sa 5 dvostrukih kraka dvobojnog dizajna, pneumatici 245/40 R 20 (RQA).^{3,5}

OZNAČAVANJE PNEUMATIKA

Dimenzija	235/55 R 17	235/50 R 18	235/45 R 19	245/40 R 20
Odnos efikasnosti pneumatika i potrošnje goriva	E	E	E	E
Odnos efikasnosti pneumatika i prljanjanja na vlažno tlo	B	B	B	B
Odnos pneumatika i buke (dB)	68	71	68	71
Klasa zvuka				

¹Standardno za liniju opreme Cascada i za benzinske motore. ²Standardno za liniju opreme Cascada i za dizel motore. Opciono za benzinske motore.

³Opciono za liniju opreme Cascada i ŽCosmo. ⁴Standardno za Cosmo, opciono za liniju opreme Cascada. ⁵Dostupno samo sa benzinskim motorima.

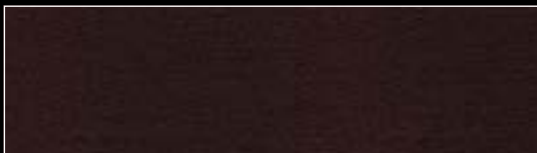
➤ VRSTE BOJA I BOJE KAROSERIJE

Da bi upotpunila tri atraktivne boje krova, Cascada dolazi sa velikim izborom kvalitetnih boja sa spektrom specijalnih završnih slojeva. Uređenje ove stranice pomoći će vam da pronađete najbolju kombinaciju.¹

BOJE KROVA



Crna



Sweet Mokka



Malbe

BOJE KAROSERIJE SA EFEKTOM BISRA



Asteroid siva



Mercure crvena

BOJE KAROSERIJE SA EFEKTOM BISRA



Blue Buzz



Dark Mahogany

METALIK BOJE KAROSERIJE



Carbon Flash

METALIK BOJE KAROSERIJE



Deep Sky plava

SJAJNE BOJE KAROSERIJE



Summit bela²



Nougat braon



Noblesse bronza

PREMIUM METALLIC BOJA KAROSERIJE



Mineral bela

¹Boja krova i karoserije su pažljivo kombinovane da bi se poboljšao vizuelno harmoničan dizajn modela Cascada. Zato nije svaka boja dostupna sa svakom linijom krova i unutrašnjosti. Da biste ispitili moguće permutacije, pogledajte priloženi cenovnik ili posetite www.opel.rs

²Standard sa svakom Cascadom.

➤ MATERIJALI I POVRŠINE.

Malo je stvari koje pružaju bolji osećaj od sedišta i površina skrojениh po meri. Cascada će razmazivi vaša čula izborom ekskluzivno dizajniranih materijala i opreme. Naročito naglašavamo punu premium kožu koja po stilu odgovara štepovima na preglednoj tabli sa instrumentima.



Konfigurirajte svoj kabriolet. Da biste videli kompletnu Cascadu sa svojom omiljenom opremom, posetite Internet konfigurator na www.opel.rs



COSMO: PREMIUM KOŽNA OPREMA SA MOĆNIM AGR SEDIŠTIMA¹



Umeci na sedištima od meke Nappa kože u boji konjaka sa štepovima u istoj boji

Umeci na sedištima od meke Nappa kože u boji konjaka sa štepovima u boji Fuchsia

Dekoratívne lajsne u boji Piano crna ili Black Magic¹

COSMO: LUMIO/MORROCANA OPREMA SA SPORTSKIM SEDIŠTIMA²



Lumio umeci za sedišta sa Jet Black Morrocana bočnim podupiračima u boji Jet crna sa štepovima i obrubima u boji Indian Summer

Dekoratívne lajsne u boji Piano crna ili Black Magic¹

CASCADA LINIJA OPREME: PIXELSTORM/ATLANTIS OPREMA SA SPORTSKIM SEDIŠTIMA



Pixelstorm umeci na sedištima u boji Jet crna Atlantis i bočni podupirači u boji Jet crna sa Star srebrnim štepovima

Dekoratívne lajsne u boji Black Magic¹ ili Piano crna¹

LINIJA OPREME COSMO I CASCADE: KOŽNA OPREMA SA AGR SEDIŠTIMA^{1,3}



Pereforirani umeci na sedištima u boji Jet crna Kožni bočni podupirači u boji Jet crna sa Star srebrnim štepovima

Dekoratívne lajsne u boji Black Magic

¹Opciono. ²Takode dostupno kao AGR sportska sedišta. ³Kontaktne površine sedišta od kože. Za moguće kombinacije unutrašnje opreme i boje karoserije, pogledajte priloženi cenovnik, pogledajte na Internetu ili posetite lokalnog Opel dilera.

➤ OPEL SERVIS.

Za kompaniju Opel, kvalitet znači mnogo više od automobila sa superiornom tehnologijom. Zahvaljujući sveobuhvatnom programu servisa, garantujemo svojim kupcima visoke standarde kvaliteta nakon kupovine automobila.

Dvogodišnja garancija za novo vozilo. Ova garancija važi za bilo koji Opel automobil tokom perioda od 24 meseca bez obzira na pređenu kilometražu, od dana kada je isporučen kupcu od strane Opel dilera.

Servis rezervnih delova i dodatne opreme. Dostupni su rezervni delovi i oprema za Opel u vašoj lokalnoj Opel prodavnici, gde ćete naći sve što vam je potrebno da bi vaše vozilo bilo udobnije ili da bi ispunilo vaše individualne potrebe, kao i savet stručnjaka.

Garancija protiv korozije u trajanju od 12 godina. Opel daje pouzdanu dugotrajnu garanciju protiv perforacije, pod uslovom da vozilo servisirate i vršite sve neophodne provere u skladu sa servisnom knjižicom.

Trogodišnja garancija na Opelove akumulatore. Uz trogodišnju garanciju na originalne Opelove akumulatore, koji su ugrađeni u servisu, vaši problemi sa startovanjem su završeni – čak i tokom najhladnije zime.

Opel na Internetu. Da li vam je odmah potrebna informacija? Na stranici www.opel.rs možete da pronadete mnoštvo informacija o svim Opel automobilima, servisima i pratećoj opremi.. Proverite putem Interneta novosti iz Opela i novine u vezi sa proizvodima.

Recikliranje. Informacije o dizajnu za recikliranje, poenima za povrat ELV vozila (End of Life Vehicles – ELV) i reciklaži ELV vozila možete da pronadete na Internet adresi www.opel.rs

www.opel.rs

Neke ilustracije u ovoj brošuri sadrže specijalnu opremu koja nije uključena u standardnu isporuku. Informacije u ovoj brošuri bile su tačne u vreme štampanja. Zadržavamo pravo da izvršimo promene u dizajnu i opremi. Boje koje su odštampane u brošuri samo približno odgovaraju stvarnim bojama. Prikazana opcionalna oprema dostupna je uz doplatu. Dostupnost, tehničke karakteristike i oprema koje se isporučuju na našim vozilima mogu da variraju u zavisnosti od zemlje. Informacije o Design for Recycling, take-back locations for End of Life Vehicles (ELVs) and the recycling of ELVs can be found on the Internet page www.opel.com. Potpunije informacije o dostupnosti, opremi koja se isporučuje na našim vozilima i trenutnim ponudama potražite kod svog lokalnog Opel partnera. Opel Southeast Europe LLC (2040 Budaörs, Szabadság út 117, Mađarska)







CASCADA

HAJDE DA GA IZVEDEMO NAPOLJE.

