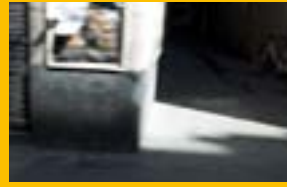
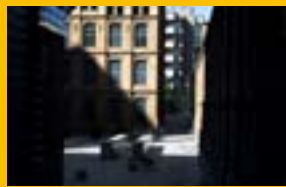


OPEL MOKKA



Wir leben Autos.





IZVANREDNA PO PRIRODI.

Ako želite visok položaj za volanom u kompaktnom automobilu, morate da razmišljate na drugačiji način. Ciljajte visoko. Ciljajte na model Mokka. Ovaj inovativni novi Opel kombinuje visok položaj za upravljačem, sportski izgled i smelost, kao i SUV platformu sa efikasnošću i dinamičnošću upravljanja kompaktnog automobila. Mokka donosi vrhunski Opel dizajn i tehnologiju – i unosi avanturistički duh u svakodnevnu vožnju.

Sadržaj ovog kataloga bio je tačan u vreme štampanja (04/2013). Zadržavamo pravo da u bilo kom trenutku izmenimo specifikacije i opremu. Za najnovije informacije obratite se svom Opel dileru.

SADRŽAJ

OPEL MOKKA	04	Mokka
	16	Varijante modela
	22	SUV tehnologija
	24	Udobnost i raznovrsnost
	28	Pomoć vozaču
	32	Multimedijalni sistem
	36	Dodaci i dodatna oprema
	38	Motori i menjači
	39	Naplaci i točkovi
	40	Materijali i površine
	44	Vrste boja i boje karoserije
	46	Opelov servis

CILJAJTE VISOKO. VOZITE INTELIGENTNO.

Opel Mokka nije obični SUV. Kompaktniji je, agilniji i ekonomičniji. Poput pravog terenca, samo mnogo pametniji. Posедуje kvalitet nemačkih proizvođača automobila i puno dobrih ideja. Pored toga, možete da dodate inovativne opcije kao što je potpuno integrisani FlexFix® sistem za nošenje bicikala i i pogon na sve točkove. Veliki točkovi i smeo stav pokazuju da je Mokka spremna za oštru igru. Ali bez obzira na to koliko igra postane oštra, napredni Opel inženjering pobrinuće se da vožnja bude glatka.









SUSRET AGILNOSTI I PRAKTIČNOSTI.

Mokka izgleda veće, a unutrašnjosti to i jeste. Spolja ona je dovoljno kompaktna da bude okretna u saobraćaju. Mišićav, sportski dizajn je takođe lagan, pa značajno štedi gorivo i smanjuje emisije. Ima dovoljno prostora u kabini i puno prostora iza zadnjih sedišta koji možete da podelite u odnosu 60/40 tako da proširite prtljažnik. Praktična, raznovrsna i još sveobuhvatnija, Mokka je daleko ispred konvencionalnih SUV-ova.



Mokka to jednostavno pruža. Saznajte više o ovom potpuno novom Opelom modelu na Internet adresi www.opel.rs

INTELEGENCIJA JE UVEK PRIVLAČNA.

Mokka je podjednako pametna koliko i mišićava. Puna je inteligentnih ideja koje čine vožnju zabavnijom, a život opuštenijim. Neke od opcija su na nivou svetske klase poput poboljšane prednje kamere Opel oko i nagrađivanog prilagodljivog prednjeg osvetljenja plus (AFL+)¹. Mokka poseduje i tehnologiju koja omogućava vrhunsku vožnju i upravljanje. Od pomoći pri parkiranju do novog elektronskog programa stabilnosti (ESP^{®plus}), zdrav razum je deo standardne opreme ovog SUV-a.

¹ Nagrada za bezbednost Allianz Genius 2010, koju je dodelilo nemačko osiguravajuće društvo Allianz za tehnologiju koja vožnju čini bezbednijom smanjenjem frekvencije i ozbiljnosti sudara na putu.









VIŠE SUV FUNKCIJA NE BI STALO U KOMPAKTNI AUTOMOBIL.

Mokka poseduje izuzetno primamljivu unutrašnjost. A i dovoljno prostranu. Bez ikakvih poteškoća prima pet putnika, a dodatna visina omogućava preglednost pri upravljanju.

Postoje tri odvojena paketa opreme koje možete da izaberete – Essentia, Enjoy i vrhunski Cosmo, koji je prikazan na slici. Možete sve da ih opremite opcijama i dodatnom opremom vrhunske Opel tehnologije, poput pravog SUV-a.





POVEDITE BICIKL U VOŽNJU.

Ako želite da parkirate automobil i vožnju nastavite biciklom, FlexFix® je prava stvar za vas. Za vožnju bicikla punu akcije, ovaj jedinstveni Opel nosač predstavlja idealni dodatak. Prvi u ovoj kategoriji automobila, ovaj nosač se uvlači u i izvlači iz zadnjeg branika, pa lako možete da postavite svoj bicikl na zadnji kraj SUV-a. Da biste otvorili poklopac prtljažnika, samo zakrenite FlexFix® u stranu. Montirajte opciono FlexFix® proširenje da biste dodali još dva bicikla.



**POSTOJI SAMO JEDAN
STIL ŽIVOTA. VAŠ.**



➤ ESSENTIA.

Essentia se isporučuje sa zadivljujućim specifikacijama, pravo iz fabrike. Napredna tehnologija pomoćni je deo standardne opreme, uključujući novi elektronski program stabilnosti (ESP[®]Plus) sa sistemom za kontrolu silaska i pomoći za start na uzbrdici. Kao i svaka Mokka, varijanta Essentia kombinuje robustan dizajn spoljašnosti sa prostranom unutrašnjošću, uključujući klima uređaj.



Slike mogu da prikazuju opcionu opremu.



1.



2.

1. Suština unutrašnjosti automobila je u ergonomiji. Tu je udobno vozačko sedište koje može da se podešava u četiri smeru i dve pregrade za rukavice, a prekidači kontrole krstarenja postavljeni su na upravljač kako bi bile na dohvata ruke. Zahvaljujući pametnom dizajnu poput ovog, vožnja u modelu Mokka predstavlja pravo zadovoljstvo.



3.

2. Dnevna poziciona svetla (DRL). DRL svetla ostaju uključena ceo dan zbog čega je SUV vidljiviji, a vožnja bezbednija. Ona koriste i mnogo manje energije od standardnih prednjih svetala kada je uključen kratki snop.

3. 60/40 deljiva zadnja sedišta. Ovaj raznovrsni dizajn pruža vam fleksibilnost tako da možete da spustite deo zadnjeg sedišta i proširite prtljažnik kako bi duži prtljag mogao da stane. I dalje će biti prostora za jednog ili dva putnika na zadnjem sedištu.

ENJOY.

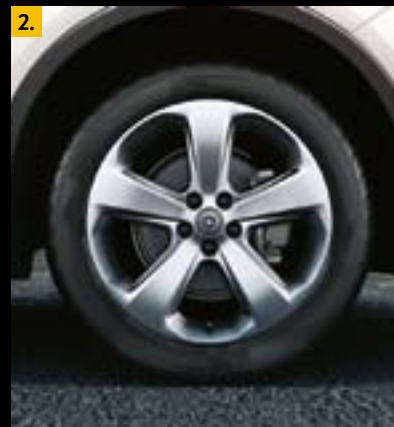
Mokka Enjoy poseduje svu visoku tehnologiju i praktičnost varijante Essentia sa dodatkom posebnih karakteristika, uključujući CD 450 multimedijalni sistem sa mogućnošću povezivanja preko Bluetooth® tehnologije (pogledajte stranicu 33). Drugačiji točkovi i svetla za maglu doprinose njegovom sportskom izgledu SUV-a.



1. Svetla za maglu. Zahvaljujući svetlima za maglu montiranim u fabrici Mokka postaje vidljivija drugim vozačima u lošim vremenskim uslovima i pojačava moćni stil SUV-a njegove spoljašnjosti.

2. 18-inčni točkovi. Izdvojite se iz mase uz 18-inčne točkove od lake legure u boji Sterling Silver koji dolaze u standardnoj opremi.

3. Posebne karakteristike. Enjoy pruža i dodatnu udobnost zahvaljujući kožnom upravljaču sa daljinskim kontrolama za audio uređaje.





> COSMO.

Mokka izlazi iz šablona standardnih kategorija automobila, a vrhunska varijanta Cosmo predstavlja potpuno drugačiju klasu automobila. Zahvaljujući prednjoj i zadnjoj pomoći pri parkiranju, senzoru kiše i pomoći za dugo svetlo kao standardnoj opremi, ovo je vrhunska verzija vrhunskog automobila.



Slike mogu da prikazuju opcionu opremu.



1.

1. Hromirane ručice i okviri prozora.

Elegantne hromirane ručice na vratima slažu se sa dizajnom okvira prozora. Oba elementa dopunjuju zatamnjene zadnje prozore i sklopive retrovizore u boji karoserije.

2. Elektronska regulacija klimatskih

uslova (ECC). Fabrički montirana elektronska kontrola klimatskih uslova poseduje dvozonске postavke – tako da možete da podesite različitu temperaturu za svaku stranu automobila – i isporučuje se sa naprednim kompresorom koji smanjuje potrošnju goriva samo hlađenjem po potrebi. Sistem filtera zadržava polen, prašinu i neprijatne mirise.



2.

➤ OSETITE PRIJANJANJE.

Pametna standardna tehnologija daje modelu Mokka taj utisak velikog SUV-a. Mokka može dakombinuje prijanjanje pogona na prednjim točkovima sa turbo dizel ubrzanjem i neprimetnom automatskom transmisijom. Pored toga, napredna opciona pomagala čine ga bezbednijim i uzbudljivijim za vožnju.

Elektronski program stabilnosti (ESP^{®Plus}) je skup sistema za pomoć vozaču koji uključuje sistem za kontrolu silaska (HDC) i pomoć za start na uzbrdici (HSA). Kao i ekonomični Start/Stop sistem koji se isporučuje sa ručnim menjačima, deo je standardne opreme u celom asortimanu Mokka modela.

1.



2.



1. Pomoć pri pokretanju na usponu (HSA). HSA radi upravo ono što ime kaže. Omogućava vam jednostavno pokretanje i parkiranje na uzbrdicama bez upotrebe ručne kočnice. Tokom nekoliko trenutaka on automatski drži kočnice za vas da bi sprečio neželjeno kretanje unazad ili unapred i udaranje u prepreke ili druge automobile.

2. Sistem za kontrolu silaska (HDC). Ako Mokku vozite van puta, možete da koristite HDC da biste bez kočenja regulisali brzinu na veoma strmim nizbrdicama. Upotreba nožne kočnice može da bude nezgodno na veoma strmim nizbrdicama.



Opremite svoju model Mokka opcionim pogonom na svim točkovima (AWD) koji se 'aktivira na zahtev' i uživajte u povećanoj stabilnosti vožnje i u najtežim uslovima. Pogon na sve točkove koristi senzore za praćenje relativne brzine točkova, a zatim sofisticirani uređaj za prenos obrtnog momenta automatski raspodeljuje obrtni moment između prednje i zadnje osovine.

▶ SPAKUJTE SE I OPUSTITE.

Napredna ergonomija Mokke znači da ne možete da poželite udobniji kompaktni automobil. Ili automobil sa više prostora – postoji do 19 odeljaka za skladištenje koji oslobađaju prostor. Veliki asortiman dodatne i opcione opreme pomažu vam da prilagodite Mokku tako da odgovara onome što vi želite da postignete, od prednjih sedišta sa grejačima do paketa za udobnost sa elektronskom regulacijom klimatskih uslova, koja dolazi u standardnoj opremi verzije Cosmo.

1. Ergonomski dizajnirana (AGR) sedišta. Idealan izbor za vozače na duge staze, ova opciona sedišta su specijalno dizajnirana da obezbede dodatnu podršku najosetljivijim delovima vaših nogu i leđa.





2. Naslon za ruku vozačevog sedišta.

Ovaj praktični naslon za ruku podržava lakat tačno tamo gde vam je potrebno i dodajte udobnost vožnji.

3. Kamera na zadnjem delu vozila (RVC).

Opciona kamera za vožnju unazad pomaže vam da imate jasnu preglednost oblasti iza automobila kada vozite unazad. Posmatranje ekrana ispred vas umesto gledanja preko ramena čini parkiranje mnogo udobnijim.



4. Grejanje upravljača. Da bi vam dlanove bili topli i po hladnom vremenu naručite ovaj kožom obloženi upravljač kao deo opcionog Zimskog paketa, koji obuhvata i prednja sedišta sa grejačima.



5. FlexFix® sistem za nošenje bicikala. Ovaj opcion, potpuno integrisani nosač se uvlači u i izvlači iz zadnjeg branika Mokke, pa lako možete da postavite svoj bicikl na zadnji kraj automobila. Da biste otvorili poklopac prtljagnika samo zakrenite držač u stranu. Dodajte opciono FlexFix® proširenje da biste poneli još dva bicikla.





Što je teren grublji, to je vožnja glatkija. Atletska, kompaktna i snažna, Mokka pruža agilne performanse u svakom okruženju. SUV-ovi ne mogu da budu raznovrsniji od ovoga.

► VIDITE DALJE. VOZITE BEZBEDNIJE.

Model Mokka se izdvaja sofisticiranim sistemima za pomoć vozaču. Ona je prvi automobil u svojoj kategoriji koji nudi prilagodljiva bi-ksenonska prednja svetla u obliku Opelovih nagrađivanih prilagodljivih prednjih svetala (AFL+)¹. AFL+ čini da noćna vožnja bude jednako udobna kao i vožnja po dnevnom svetlu. Koristi kameru koja je postavljena na prednjoj strani za unapređenje preglednosti i bezbednosti tako što automatski prilagođava smer i jačinu vaših prednjih svetala u skladu sa različitim brzinama, manevrima, vremenskim uslovima i situacijama u saobraćaju.





Svetlo za pešačku zonu (do 30 km/h).

Ističe potencijalne rizike širim snopom svetlosti (dodatnih 8° ulevo i udesno).



Svetlo za vožnju po gradu (30–55 km/h).

Proširuje i spušta svetlosni snop. Aktivira se na osnovu brzine vozila u kombinaciji sa uličnim osvetljenjem.



Svetlo za otvoreni put (55-115 km/h).

Šira i svetlija od normalnih, za 70-metarski snop bez zaslepljivanja.



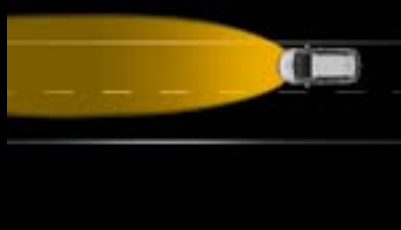
Svetlo za vožnju po autoputu

(preko 115 km/h). Podiže, pojačava osvetljenost i produžava snop do 140 metara – bez zaslepljivanja drugih vozača.



Svetlo za teške vremenske uslove

(do 70 km/h). Ovo podešavanje, koje se aktivira pomoću brisača ili senzora kiše, poboljšava preglednost pri vlažnom vremenu.



Dugo svetlo sa pomoći (preko 40 km/h).

AFL+ automatski prebacuje dugi snop u kratki kada detektuje saobraćaj ispred vašeg vozila – i ponovo vraća dugi snop kada je put čist.



Dinamičko svetlo za krivine (pri bilo

kojoj brzini). Prednja svetla se zakreću ka krivini za do 15°. Aktivira se uglom zakretanja upravljača i brzinom.



Statičko svetlo za raskrsnice (do 40 km/h,

radi i pri vožnji unazad). Baca svetlost 90° ulevo ili udesno da biste mogli bolje da vidite šta se dešava iza ugla.

➤ SUV – ILI SIGURNIJE UPOTREBNO VOZILO.

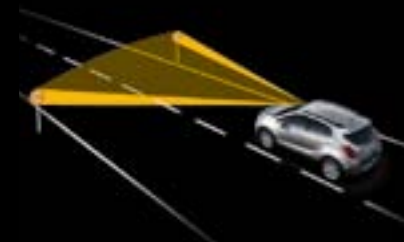
Mokka prevazilazi sve - od strmih padina van puta do brze promene pri iznenadnoj oluji u sumrak. Napredni sistem ESP^{®Plus} i sistem za kontrolu silaska i pomoći za start na uzbrdici, inteligentne opcije za pomoć vozaču kao što je kamera Opel oko¹ pomažu vam da SUV ostane na pravom putu.

Mokka ima prvoklasne bezbednosne sisteme i sertifikat koji to dokazuje: maksimalnih Euro NCAP 5 zvezdica za bezbednost.²



Pasivni bezbednosni sistemi Mokke su beskompromisni i sveobuhvatni. Oкруženi ste čeličnom čvrstom putničkom ćelijom velike snage, kao i prednjim i bočnim vazdušnim jastucima, kao i zavesastim vazdušnim jastucima čitavom dužinom. Pešaci su zaštićeni branicama koji koriste penu male gustine namenjenu da smanji rizik od povreda nogu. Opcioni sistem za praćenje pritiska u pneumaticima upozorava vas svaki put kada je neku potrebno napumpati.





Opel oko¹ je specijalna, opciona kamera, montirana na vrh Mokkinog vetrobrana, koja skenira put ispred i prenosi ono što vidi do naprednih tehnologija kao što je upozorenje o napuštanju trake, upozorenje o sudaru sa vozilom ispred i prepoznavanje saobraćajnih znakova.

Upozorenje o napuštanju trake (LDW, pomoću Opel oka).

Upozorenje o napuštanju trake vas upozorava kada nenamerno skrećete iz svoje saobraćajne trake. Prelazak linije bez uključivanja pokazivača pravca je dovoljan da aktivira sistem i pokrene zvučne i vizuelne alarme. Upozorenje o napuštanju trake možete da isključite da biste se prilagodili uslovima vožnje.

Upozorenje o sudaru sa vozilom ispred (FCA, pomoću Opel oka)¹.

Funkcija FCA je efikasna tehnologija za sprečavanje sudara sa vozilom ispred vašeg vozila. Pri brzina iznad 40 km/h aktivira vizuelno i zvučno upozorenje ako se previše približite vozilu ispred vašeg automobila. Osetljivost funkcije FCA lako možete da podesite pomoću birača koji je postavljen na upravljaču.

Prepoznavanje saobraćajnih znakova (TSA, pomoću Opel oka).

TSA neprekidno prati saobraćajne znakove da bi se uverila da ste u svakom trenutku svesni ograničenja brzine i ostalih zabrana, čak i kada su postavljeni privremeni saobraćajni znakovi. Nova i unapređena verzija funkcije TSA može da prepozna više znakova u više zemalja nego ikada ranije, uključujući i elektronske znakove na autoputevima.



Sistem nadzora pritiska u pneumaticima (Tyre Pressure Monitoring System; TPMS).

TPMS održava bezbedan pritisak u pneumaticima bez nepotrebnih zaustavljanja radi provere. Nadgleda svaki pneumatik i upozorava vas ako je potrebno napumpavanje.

¹Opciono za Enjoy i Cosmo, nije dostupno za verziju Essentia.

²Tokom 2012. godine Mokka je testirana u četiri Euro NCAP kategorije: zaštita odraslih putnika, zaštita dece, zaštita pešaka i dodatnu bezbednost. Postigla je odlične rezultate: 100 % za dodatnu bezbednost i 96 % za zaštitu odraslih.

➤ VISOKA TEHNOLOGIJA NA DODIR.

Mokka je robusna i spremna da zabavu. Ali i dalje ima svu tehnologiju koja vam je potrebna da biste se zabavili i ostali u kontaktu sa svetom. Napredne opcije multimedijalnog sistema sežu od Bluetooth® tehnologije i mogućnosti glasovne kontrole za univerzalne komplete za obavljanje razgovora bez upotrebe ruku do najnovijih višefunkcionalnih sistema satelitske navigacije.

1. Navi 950. Vrhunski sistem Navi 950 ima ekran u boji dijagonale 7" sa 3D prikazom iz ptičije perspektive i komandama na upravljaču. U unutrašnjoj memoriji se radi brzog pristupa nalazi navigacioni softver za više od 30 evropskih zemalja, kao i sveobuhvatan vodič za putovanja sa slikama. Navigaciju je moguće pokrenuti jednokratnim unosom odredišta pomoću glasovnih komandi. Ima CD uređaj za audio datoteke i prepoznavanje glasa za telefon, radio i CD/USB. Možete da povezujete spoljne uređaje putem pomoćnog ulaza ili USB priključka – na primer, da biste otpremili omiljenu fotografiju i koristili je kao čuvar ekrana – uz izvanrednu jasnoću zvuka. IntelliLink sa podrškom za aplikacije integriše pametni telefon u sistem za infozabavu, a unapred instalirani Gracenote® softver identifikuje i upravlja audio datotekama radi potpunog uživanja.

INTELLI **LINK**





2. CD 400 i CD 450. Asortiman prefinjenih audio sistema počinje modelom CD 400. Prisustvo dva tjunera obezbeđuje optimalan rad funkcije Traffic Message Channel (TMC). 4 x 20 W i 6 vrhunskih zvučnika pružaju obuhvatajući doživljaj slušanja koji doteruje ugrađeni Dynamic Sound Processor, a pomoćni ulaz vam omogućava da povežete mobilne audio uređaje. CD 450 dodaje Bluetooth® za upravljanje mobilnim telefonom bez upotrebe ruku i USB vezu kao deo standardne opreme.


3. CD 600. Sledeći je CD 600 koji ima ekran u boji od 7" visoke rezolucije koji takođe funkcioniše kao ekran za opcionu kameru za kretanje unazad, a poseduje i mogućnost prikazivanja pojedinačnih slika sa USB uređaja. CD 600 sa tehnologijom IntelliLink sa podrškom za aplikacije omogućava prenos zvuka preko Bluetooth® veze. Gracenote®, muzička baza podataka, identifikuje nazive izvođača, albuma i numera, a pomaže vam i u upravljanju muzičkom kolekcijom.

Svi radio aparati su dostupni sa opcionim funkcijama DAB, DAB+ i DMB, što ih čini kompatibilnim sa svim evropskim digitalnim radio sistemima.

4. Plug-and-play USB veza. USB interfejs vam omogućava da povežete većinu MP3 plejera, pametnih telefona ili USB uređaja na sistem za infozabavu u modelu Mokka kako biste pristupili muzici, podcast zapisima i drugim datotekama putem komandi na upravljaču.

5. Bose® zvučni sistem. Od rezonantnih dubokih do uzdižućih visokih tonova, specijalni dizajnirani Bose® zvučni sistem za model Opel Mokka reprodukuje svaku notu i takt sa izvanrednom jasnoćom i oštrinom. Bose® digitalna obrada zvuka i 7 optimalno postavljenih zvučnika vrhunskog kvaliteta sa Richbass® niskotoncem u namenski napravljenoj pregradi pružaju koncertni kvalitet zvuka. Dostupno je u kombinaciji sa sistemima CD 600 i Navi 950.





Maksimalno Mokka. Originalna Opel dodatna oprema ne čini samo život lakšim. Krovni nosač, Thule kofer, bočne zaštitne lajsne i kuka za prikolicu proširuju praktičnost i potencijal. Nešto čega nikada nije dovoljno.

➤ DODACI I DODATNA OPREMA.

Mokka poseduje izgled i visoku tehnologiju koji su vam potrebni svakodnevno u gradu, kao i prostor koji vam je potreban da povedete prijatelje i porodicu na put. Šta god da želite da radite sa Mokkom, pogledajte asortiman dodatne opreme da biste videli da li može da vam pomogne da to uradite još lakše, brže i bezbednije.



Krovni nosač sa Thule krovnom kutijom. Ako se bavite sportom i volite da na najbolji način da iskoristite vreme napolju, čak i Mokkin velika unutrašnjost i integrisani FlexFix® nosač za bicikl možda neće biti dovoljni da spakujete svu opremu za aktivnosti na otvorenom. Nosač za kajak ili dasku za surfovanje ili ova Thule krovna kutija sportskog izgleda trebalo bi da se pobrine za to.

Potražite ono što vam treba. Ceo asortiman dodatne opreme za Mokuu potražite na Veb adresi www.opel.rs





Držač za tablet uređaj pruža bezbedno postavljanje i jednostavan pristup tablet uređaju. Možete da ga okrenete za 360 stepeni i promenite položaj u nivou očiju za 15 stepeni. Savršen za duga putovanja.



Čvrsta podloga za teret. Nepovoljni uslovi predstavljaju deo aktivnog stila života. Oblikovana čvrsta podloga efikasno štiti enterijer od nezgodnih ili prljavih predmeta. Ivica od 40 mm takođe štiti od prosipanja i doprinosi držanju potencijalno nezgodnih predmeta na mestu.



Sedišta za dete. Opel nudi širok asortiman sedišta za decu svih uzrasta. Zahvaljujući svojim ISOFIX pričvršćivačima, Mokka olakšava njihovo postavljanje i ostavlja puno prostora za dečija stopala iza prednjih sedišta. Umirujuće je znati da ISOFIX sistem pričvršćuje držače direktno u karoseriju automobila.

MOTORI I MENJAČI.

Mokka može da se pohvali živahnim asortimanom od 3 dizel i 5 benzinskih motora sa još jednom stavkom u kojoj je prva u klasi. Ona je jedini SUV u kategoriji koji kombinuje odziv i malu potrošnju goriva turbo dizel motora sa udobnošću automatskog menjača i pogodnošću pogona na prednje točkove. Sportska, ekonomična, udobna, pogodna – i različita. To je Mokka u suštini stvari.

Opelov paket tehnologije ecoFLEX koji štiti životnu sredinu značajno snižava potrošnju goriva, tekuće troškove i emisije bez uticaja na performanse. Ovaj paket uključuje Start/Stop sistem koji štedi gorivo isključivanjem motora, na primer na semaforima.

POTROŠNJA I EMISIJE

Motori	1.6 ECOTEC® sa Start/Stop sistemom (85 kW/115 ks)	1.4 Turbo ECOTEC® sa Start/Stop sistemom (103 kW/140 ks)	1.4 Turbo ECOTEC® (103 kW/140 ks)	1.4 Turbo ECOTEC® (103 kW/140 ks)	1.4 Turbo ECOTEC® sa Start/Stop sistemom (103 kW/140 ks)	1.7 CDTI ECOTEC® (96 kW/130 ks)	1.7 CDTI ECOTEC® sa Start/Stop sistemom (96 kW/130 ks)	1.7 CDTI ECOTEC® sa Start/Stop sistemom (96 kW/130 ks)
Emisioni standard	Euro 5	Euro 5	Euro 5	Euro 5	Euro 5	Euro 5	Euro 5	Euro 5
Menjač	RM-5	MT-6	MT-6	AT-6	RM-6	AM-6	RM-6	RM-6
Pogon	FWD (pog. na pred. točk.)	FWD	FWD	FWD	AWD (pog. na sve točk.)	FWD (pog. na pred. točk.)	FWD (pog. na pred. točk.)	AWD (pog. na sve točk.)
Gorivo	Benzin	Benzin	Benzin	Benzin	Benzin	Dizel	Dizel	Dizel
Potrošnja goriva u l/100 km ¹								
U naselju	8.4	7.4	7.7	8.4	8.0	6.4	5.4	5.6
Van naselja	5.4	5.0	5.3	5.8	5.5	4.6	4.0	4.5
Kombinovano	6.5	5.9	6.2	6.7	6.4	5.3	4.5	4.9
CO ₂ emisija kombinovano u g/km ¹	153	139	145	158	149	139	120	129

Sve informacije bile su tačne i ažurirane u vreme izlaska iz štampe. Kompanija zadržava pravo da u bilo kom trenutku izmeni specifikacije motora, što može da utiče na prikazane podatke. Najnovije informacije potražite kod svog Opel dilera. Sve navedene vrednosti se odnose na osnovni model u Evropskoj uniji, sa standardnom opremom. Podaci o potrošnji goriva i CO₂ emisiji su određeni u skladu sa direktivom R (EC) 715/2007 (verzijom koja je respektivno primenjiva), uzimajući u obzir masu vozila u voznom stanju, kao što je navedeno u direktivi. Dodatna oprema može da dovede do nešto viših rezultata od deklariranih vrednosti potrošnje i CO₂ emisije. Podaci o potrošnji goriva i CO₂ emisijama ne odnose se na određena vozila i nisu deo ponude. Prikazane su samo u svrhe poređenja različitih varijanti vozila. Dodatna oprema može da dovede do povećanja mase praznog vozila i u nekim slučajevima dozvoljenog osovinskog opterećenja, kao i ukupne dozvoljene mase vozila i do smanjenja dozvoljene vučne mase. Ovo može da dovede do smanjenja maksimalne brzine i povećanja vremena ubrzanja. Vrednosti performansi vožnje pretpostavljaju vozača mase 75 kg i opterećenje mase 125 kg.

¹ U skladu sa propisom R (EC) No. 715/2007 (u verziji koja je respektivno primenjiva). MT-5/MT-6 = 5-/6-brzinski ručni menjač AT-6 = 6-stepeni automatski menjač

NAPLACI I TOČKOVI. <

Mokka je glatka i ispod poklopca motora, ali veliki točkovi i i jak stajling su 100% SUV.



16-inčni točak od čelika. 6.5J x 16", pneumatici 205/70 R16. (RRY, standardno za verziju Essentia.)



18-inčni točak od lake legure sa 5 kraka u boji Sterling Silver. 7J x 18", pneumatici 215/55 R18. (RV6, standardno za verziju Enjoy.)



18-inčni točak od lake legure sa 5 kraka u boji Midnight Silver. 7J x 18", pneumatici 215/55 R18. (RV6, standardna oprema za verziju Cosmo.)



19" točak od lake legure sa 5 kraka u Sterling srebrnoj boji. 7J x 19", pneumatici 225/45 R19. (RT7, opciono za Enjoy i Cosmo.)

TYRE LABELLING

Dimenzija	205/70 R16	215/55 R18	225/45 R19
Odnos efikasnosti pneumatika i potrošnje goriva	C	E	E
Odnos efikasn. pneum. i prijanj. na vlažno tlo	B	B	A
Odnos gume i buke (dB)	71	71	71
Klasa zvuka			

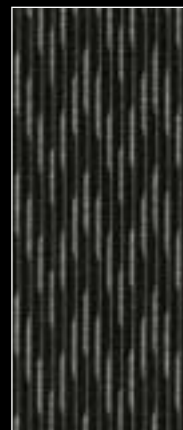
➤ **MATERIJALI I POVRŠINE.**

Položaj sedišta u Mokki je viši nego kod standardnog kompaktnog automobila, a kada dodirnete ta sedišta i površine, osećaj po prstima je takođe dobar. Elegantan i poseban, čitav dekor u Mokki savršeno se slaže sa smelim dizajnom spoljašnjosti.

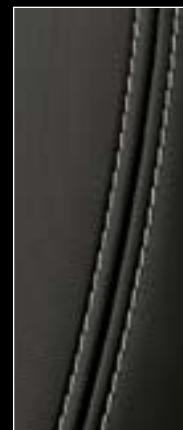


ESSENTIA I ENJOY: LINE DRIVE/ATLANTIS OPREMA I'

Umeci na sedištu od mater. Line Drive u Jet crnoj boji.



Bočni podupirači od materijala Atlantis u Jet crnoj boji.



Dekorativne lajsne u Liquid Platinum boji.



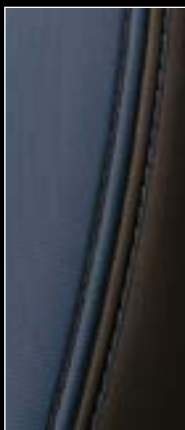


ENJOY: LINE DRIVE/ATLANTIS OPREMA II

Umeci na sedištima
Line Drive, Dark
Adriatic boja.

Bočni podupir.
od mater. Atlantis
u Dark Adriatic/
Cocoa boji.

Dekoratívne lajsne
u Liquid Platinum
boji.

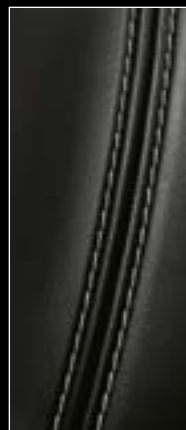


ENJOY: KOŽA/MORROCANA OPREMA I^{2,3}

Umeci na sedištima
od kože u Jet crnoj
boji.

Bočni podupirači
od materijala
Morrocana u Jet
crnoj boji.

Dekoratívne lajsne
u Liquid Platinum
boji.



¹ Za verziju Enjoy opciono dostupno sa AGR sedištem za vozača.

² Opciono. ³ AGR sedišta.

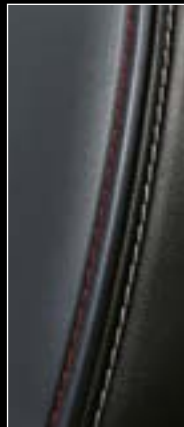
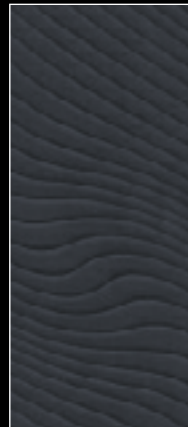


COSMO: SADDLE UP/MORROCANA OPREMA I

Sand Castle umeci na sedištima u Dark Galvanized boji.

Bočni podup. od mater. Morrocana u Dark Galvanized/ Jet crnoj boji.

Dekoratívne lajsne u Cool Tungsten Brush boji.

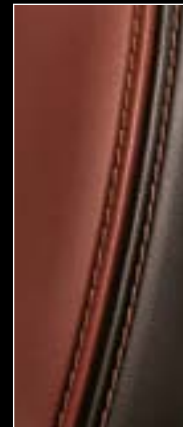


COSMO: SADDLE UP/MORROCANA OPREMA II

Sand Castle umeci na sedištima u Saddle Up boji.

Bočni podup. od mater. Morrocana u Saddle Up/Cocoa boji.

Dekoratívne lajsne u boji Sepia Bronze.



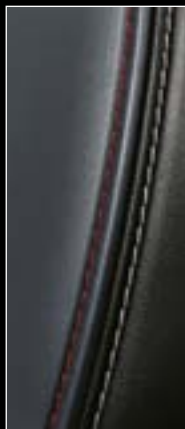
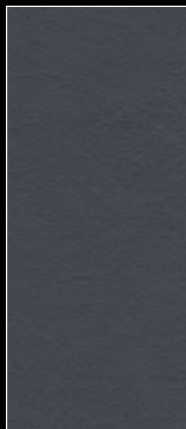


COSMO: KOŽA/MORROCANA OPREMA I^{1,2}

Umeci na sedištima od kože u Dark Galvanized boji.

Bočni podup. od mater. Morrocana u Dark Galvanised/ Jet crnoj boji.

Dekoratívne lajsne u Cool Tungsten Brush boji.

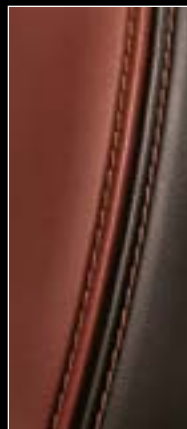


COSMO: KOŽA/MORROCANA OPREMA II^{1,2}

Umeci na sedištima od kože u Saddle Up boji.

Bočni podup. od mater. Morrocana u Saddle Up/Cocoa boji.

Dekoratívne lajsne u boji Sepia Bronze.



¹ Opciono. ² AGR sedišta.

➤ VRSTE BOJA I BOJE KAROSERIJE.

Bez obzira da li volite blato na svom automobilu ili prednost dajete poliranju nedeljom ujutru, boje koje nudimo dobro podnose i jedno i drugo. Mokka nudi spektar boja karoserije koje odgovaraju svemu što želite da uradite.



Glečerno bela



Royal plava

PUNA

DVOSLOJNA METALIK¹

Suvereno srebrna



Grafitni sjaj



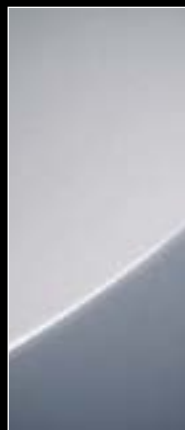
Boracay plava



Somot crvena



Satin Steel siva



Orange Rock



Deep Espresso
braon



Snow Flake bela



TROSLOJNE SA
EFEKTOM BISERA¹

	ESSENTIA	ENJOY				COSMO		
Materijali	Line Drive/Atlantis I Jet crna	Line Drive/Atlantis I ² Jet crna	Line Drive/Atlantis II Dark Adriatic/ Cocoa	Koža/ Morrocana I ^{1,3} Jet crna	Saddle Up/ Morrocana I Dark Galvanised/Jet crna	Saddle Up/ Morrocana II Saddle Up/ Cocoa	Koža/ Morrocana I ^{1,3} Dark Galvanized/Jet crna	Koža/ Morrocana II ^{1,3} Saddle Up/Cocoa
Dekorativne lajsne								
Liquid Platinum	•	•	•	•	–	–	–	–
Cool Tungsten Brush	–	–	–	–	•	–	•	–
Sepia bronzana	–	–	–	–	–	•	–	•
Pune boje karoserije								
Glečerno bela	•	•	•	•	•	•	•	•
Royal plava	•	•	–	•	•	–	•	–
Dvoslojne metalik boje karoserije¹								
Suvereno srebrna	•	•	•	•	•	•	•	•
Grafitni sjaj	•	•	•	•	•	•	•	•
Boracay plava	•	•	–	•	•	–	•	–
Somot crvena	•	•	•	•	•	–	•	–
Satin Steel siva	•	•	•	•	•	•	•	•
Orange Rock	•	•	•	•	•	•	•	•
Deep Espresso braon	•	•	•	•	•	•	•	•
Troslojne boje karoserije sa efektom bisera¹								
Snow Flake bela	•	•	•	•	•	•	•	•

• = dostupno – = nije dostupno

¹ Opciono. ² Opciono dostupno sa AGR sedištem za vozača. ³ AGR sedišta.

➤ OPEL SERVIS.

Za kompaniju Opel, kvalitet znači mnogo više od automobila sa superiornom tehnologijom. Zahvaljujući sveobuhvatnom programu servisa, garantujemo svojim kupcima visoke standarde kvaliteta nakon kupovine automobila.

Dvogodišnja garancija za novo vozilo. Ova garancija važi za bilo koji Opel automobil tokom perioda od 24 meseca bez obzira na pređenu kilometražu, od dana kada je isporučen kupcu od strane Opel diler.

Servis rezervnih delova i dodatne opreme. Opel rezervni delovi i dodatna oprema dostupni su u lokalnom Opel salonu, gde ćete pronaći sve što će vaše vozilo učiniti udobnijim ili praktičnijim za vaše potrebe i dobiti stručni savet.

Garancija protiv korozije u trajanju od 12 godina. Opel vam obezbeđuje pouzdanu dugoročnu garanciju protiv korozije pod uslovom da ste sve neophodne preglede i servise vozila obavili u skladu sa servisnom knjižicom.

Trogodišnja garancija na Opelove akumulatore. Uz trogodišnju garanciju na originalne Opelove akumulatore, koji su ugrađeni u servisu, vaši problemi sa pokretanjem su završeni – čak i tokom najhladnije zime.

Opel na Internetu. Da li vam je odmah potrebna informacija? Na Opelovom sajtu www.opel.rs imate pristup velikom broju informacija o svim Opelovim automobilima, servisima i dodatnoj opremi. Proverite putem Interneta novosti iz Opela i novine u vezi sa proizvodima.

Recikliranje. Informacije o dizajnu za recikliranje, poenima za povrat dotrajalih vozila (End of Life Vehicles - ELV) i reciklaži dotrajalih vozila možete da pronađete na Internet adresi www.opel.rs





www.opel.rs

Neke ilustracije u ovoj brošuri sadrže specijalnu opremu koja nije uključena u standardnu isporuku. Informacije u ovoj brošuri bile su tačne u vreme štampanja. Zadržavamo pravo da izvršimo promene u dizajnu i opremi. Boje koje su odštampane u brošuri samo približno odgovaraju stvarnim bojama. Prikazana opciona oprema je dostupna uz doplatu. Dostupnost, tehničke karakteristike i oprema koja se isporučuje na našim vozilima mogu da variraju u zavisnosti od zemlje. Informacije o dizajnu za recikliranje, lokacijama za povrat dotrajalih vozila (End of Life Vehicles – ELV) i reciklaži dotrajalih vozila možete da pronađete na Internet adresi www.opel.com. Potpunije informacije o dostupnosti, opremi koja se isporučuje na našim vozilima i trenutnim ponudama potražite kod svog lokalnog Opel partnera.
Opel Southeast Europe LLC